



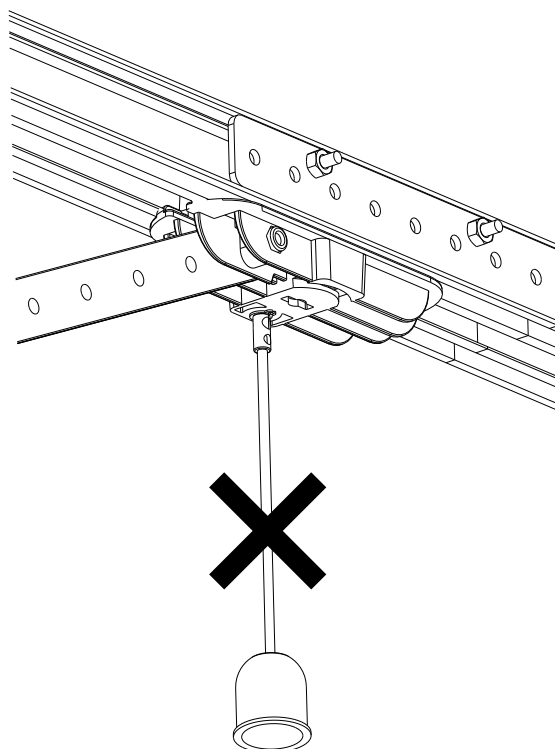
①

## SISTEMA DI SBLOCCO CON MANIGLIA

Per sbloccare il Corona, operare come segue:

-Ruotare la maniglia e aprire manualmente la porta.

Nota: Quest'ultimo sistema di sblocco permette di sbloccare la porta dall'esterno.



GB

## HANDLE RELEASE SYSTEM

To release the operator, work as follows:

- Turn the knob and open the door manually.

Notice: This release system allows the external releasing of the door

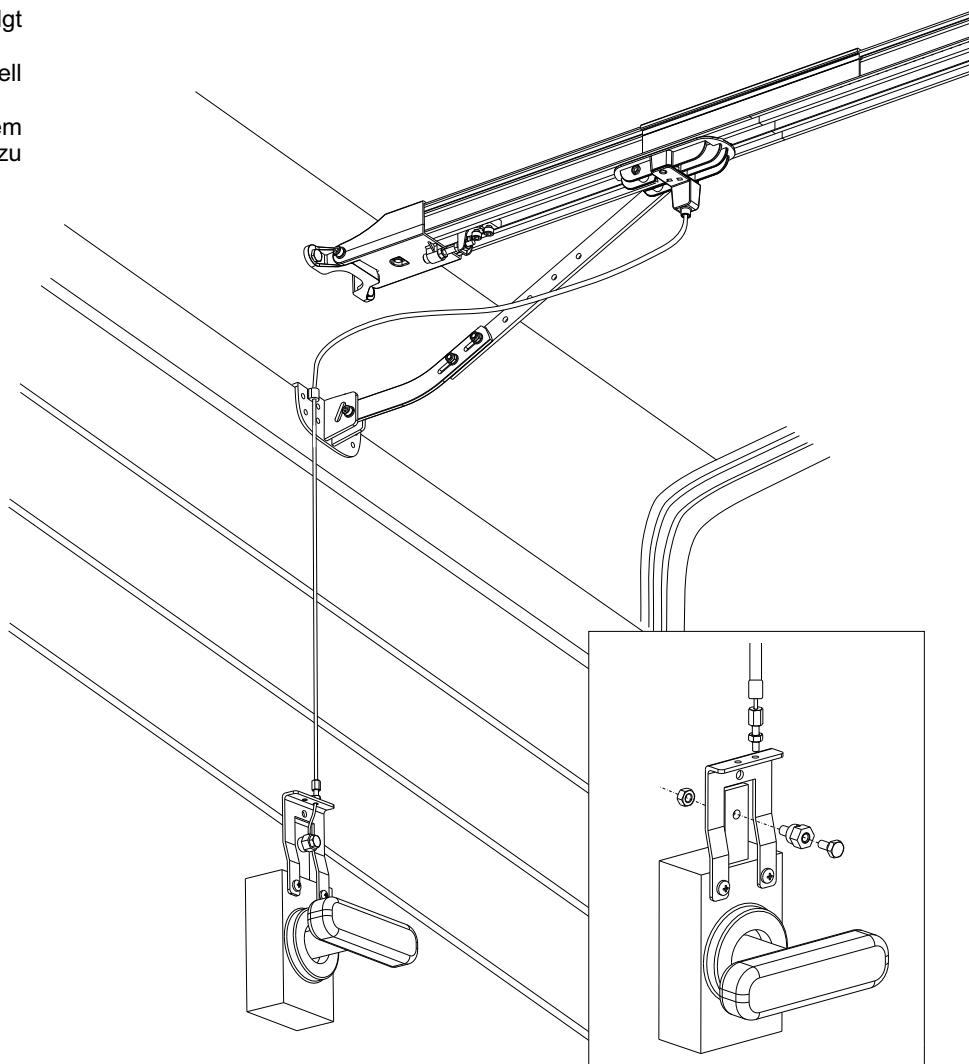
D

## ENTRIEGELUNGSSYSTEM MIT HEBEL

Um den Corona zu entriegeln, wie folgt vorgehen:

- Den Hebel drehen und die Tür manuell öffnen.

Achtung: Mit diesem Entriegelungssystem ist es möglich die Tür von Außen zu entriegeln.





**SEA®**  
Sistemi Elettronici  
di Apertura Porte e Cancelli  
International registered trademark n. 804888



Zona industriale 64020 S.ATTO Teramo - (ITALY)  
Tel. +39 (0)861 588341 r.a. Fax +39 (0)861 588344  
seacom@seateam.com  
www.seateam.com



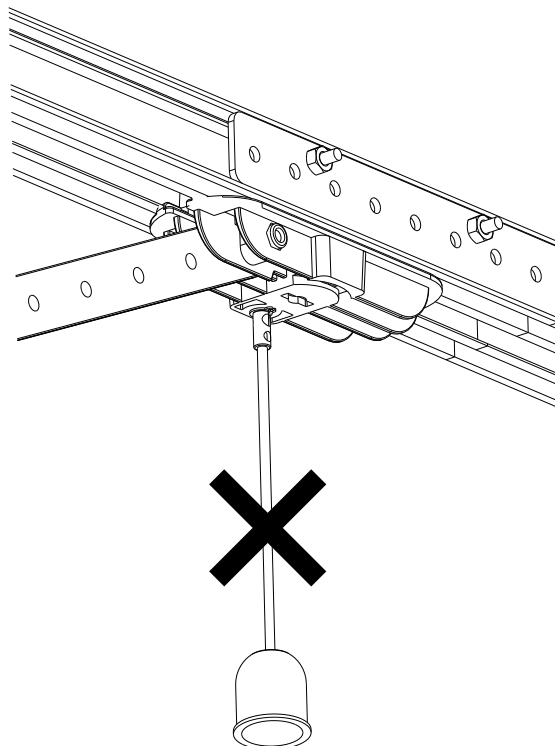
**(RU)**

## СИСТЕМА РАЗБЛОКИРОВКИ с РУЧКОЙ

Чтобы разблокировать КОРОНУ:

- Поворачивать ручку, и открыть в ручную ворота.

Примечание: эта система разблокировки позволяет, открыть ворота снаружи.



**(E)**

## SISTEMA DE DESBLOQUEO CON MANILLA

Para desbloquear el Corona, siga estas instrucciones:

- Gire la manilla y abra la puerta manualmente.

Nota: Este último sistema de desbloqueo permite desbloquear la puerta desde el exterior.

**(F)**

## SYSTEME DE DEVERROUILLAGE AVEC POIGNEE

Pour déverrouiller le Corona, opérer comme suit :

- Tourner la poignée et ouvrir manuellement la porte.

Nota: Ce dernière système de déverrouillage permet de déverrouiller la porte de l'extérieur.

