



SEA®
Sistemi Elettronici
di Apertura Porte e Cancelli
International registered trademark n. 804888

SEA S.r.l.
DIREZIONE E STABILIMENTO:
Zona industriale 64020 S.ATTO Teramo - (ITALY)
Tel. 0861 588341 r.a. Fax 0861 588344

<http://www.seateam.com>

e-mail: seacom@seateam.com (Uff. Comm.le)

seatec@seateam.com (Uff. Tecnico)



||| | Deutsch | |||

ADAPTER FIELD 180°

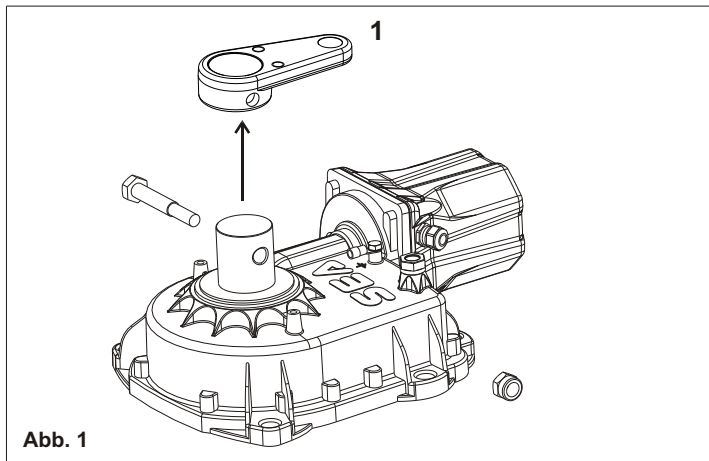


Abb. 1

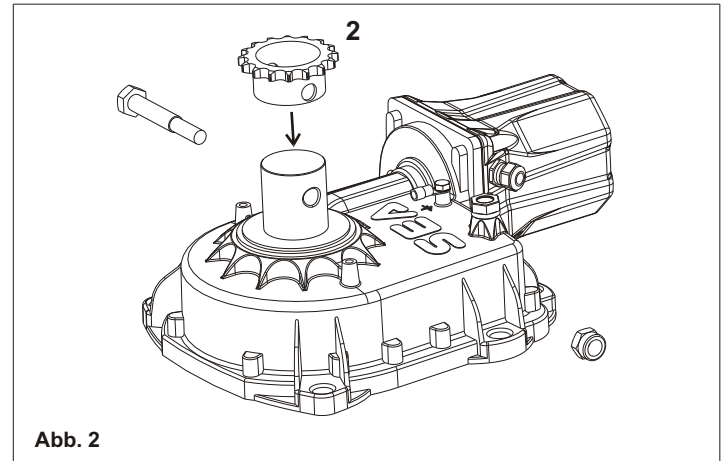


Abb. 2

Stück 1 der Abbildung 1 mit Stück 2 der Abbildung 2 austauschen.

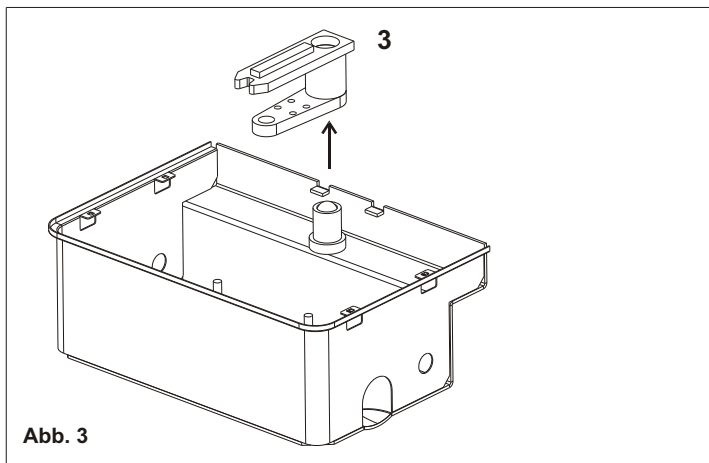


Abb. 3

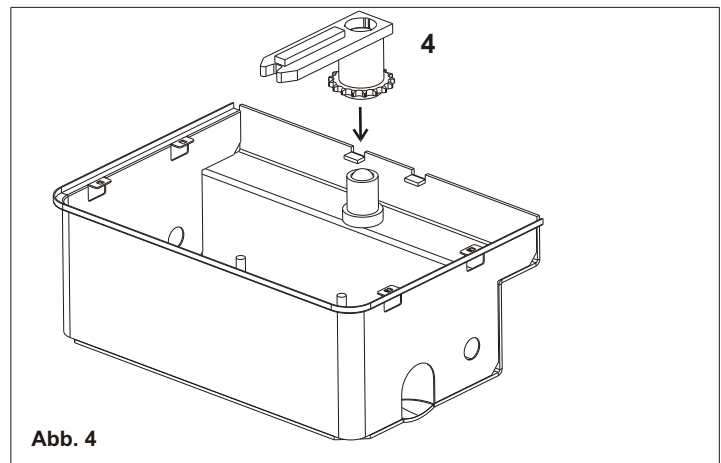


Abb. 4

Stück 3 der Abbildung 3 mit Stück 4 der Abbildung 4 austauschen.

N.B.: Während ihrer Montage alle Teile mit dem mitgeliefertem wasserabweisenden Fett einschmieren (Abb.3, Abb.4).

Wenn die Installierung in Betrieb gesetzt wird, muss der Behälter unbedingt, wie in Abb. 5, solange eingefettet werden bis das Fett herausläuft. (Benützen Fett DIN 51502 KP 2 N-20 - K 2 K-20).

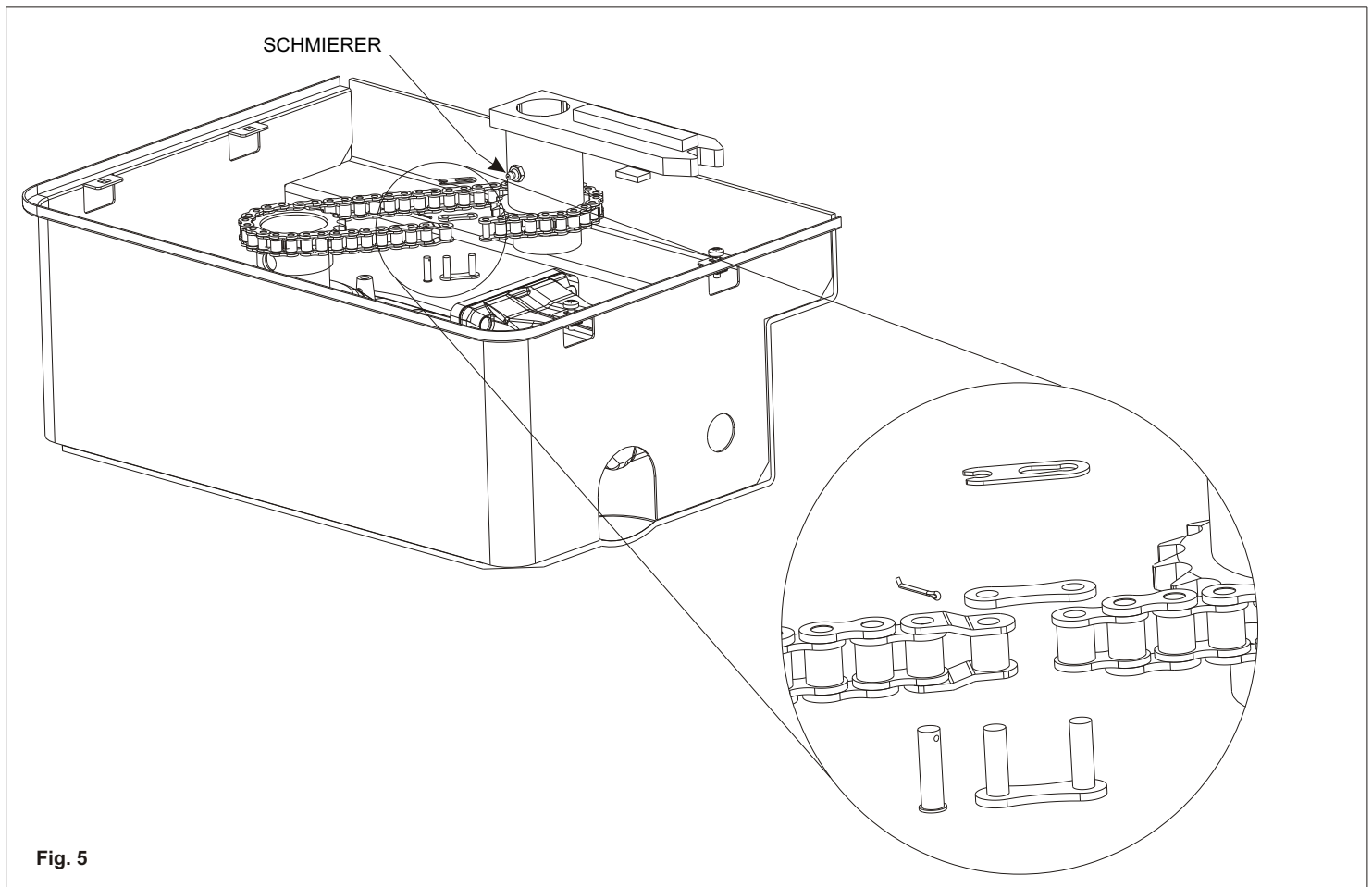


Fig. 5

Achtung: Wird ein 180° Adapter mit Kettenantrieb eingesetzt, ist es nicht mehr möglich, die in Öffnung und Schliessung einstellbaren, mechanischen Anschläge zu nutzen.

Nachdem die Bestandteile sowohl auf dem Motor, sowie auf dem Gehäuse (Abb. 1 - 2 - 3 - 4) ausgetauscht wurden, den Motor, wie in den Montageanleitungen beschrieben, in das Basisgehäuse installieren.
Am Ende die zwei Zahnräder mit der Kette verbinden und mit den mitgelieferten und dafür vorgesehenen Gelenken schliessen (Abb.5).

Hinweis: Max. Flügellänge 2 m