



**SEA®**  
Sistemi Elettronici  
di Apertura Porte e Cancelli  
International registered trademark n. 804888

SEA S.p.A.  
Zona industriale 64020 S.ATTO Teramo - (ITALY)  
Tel. +39 0861 588341 r.a. Fax +39 0861 588344



www.seateam.com  
seacom@seateam.com



**MONTAGGIO KIT ATTACCO OSCILLANTE ALPHA**  
**ALPHA OSCILATING FIXING MOUNTING KIT**  
**KIT DE MONTAGE FIXATION OSCILLANTE ALPHA**  
**MONTAJE DEL KIT SOPORTE DE FIJACIÓN OSCILANTE DEL ALPHA**  
**MONTAGEKIT SCHWINGBEFESTIGUNG ALPHA**

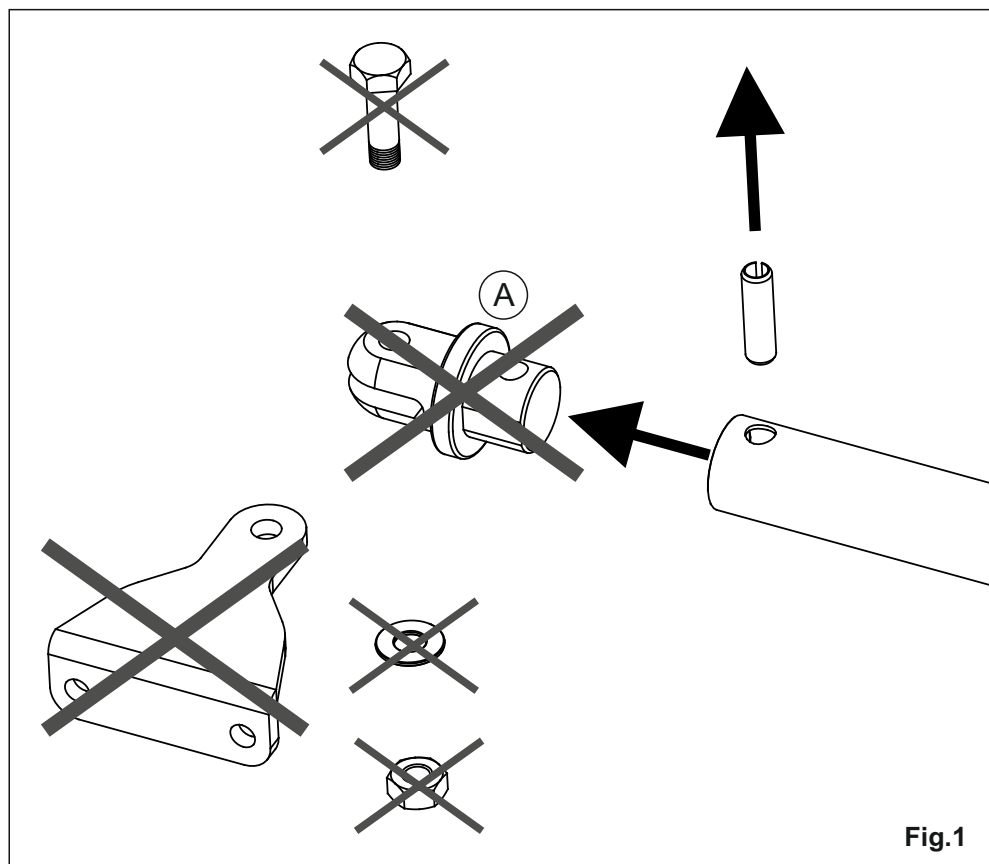


Fig.1

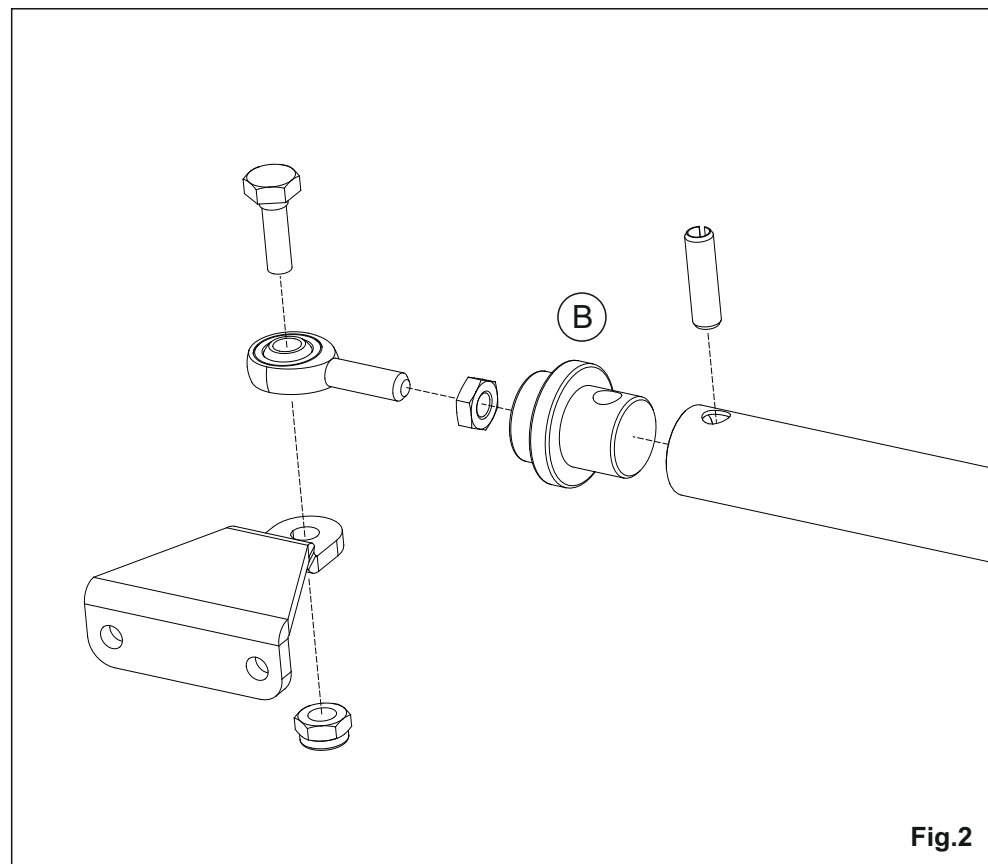


Fig.2

Rimuovere il componente A di Fig.1 e sostituirlo con il componente B di Fig.2, montando l'attacco oscillante come indicato in Fig.2.

Remove the component A of Fig. 1 and replace it with the component B of Figure 2, by mounting the oscillating fixing as shown in Fig. 2.

Retirer le composant A de la figure 1 et le remplacer avec le composant B de la figure 2, en montant la fixation oscillante comme représenté dans la Fig. 2.

Remover el componente A de la figura 1 y reemplazarlo con el componente B de la figura 2, mediante el montaje del ataque oscilante como se muestra en la figura 2.

Entfernen Sie Bauteil A auf Abb. 1 und ersetzen Sie es mit Bauteil B auf Abb. 2, indem sie die Schwingbefestigung, wie in Abb. 2, montieren