



**SEA**  
Sistemi elettronici  
di Aperture Porte e Cancelli

SEA S.r.l.  
DIREZIONE E STABILIMENTO:  
Zona industriale 64020 S.ATTO Teramo - (ITALY)  
Tel. 0861 588341 r.a. Fax 0861 588344



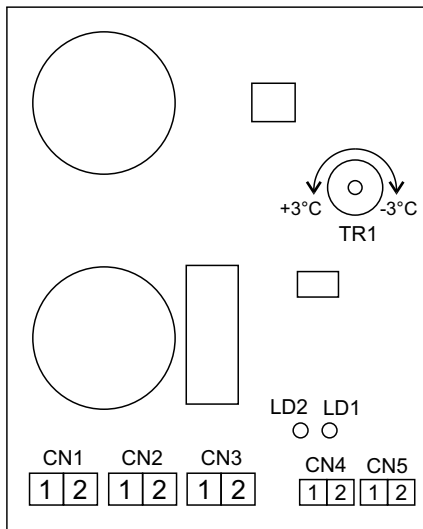
<http://www.seateam.com>  
e-mail: [seacom@seateam.com](mailto:seacom@seateam.com) (Uff. Comm.le)  
[seatec@seateam.com](mailto:seatec@seateam.com) (Uff. Tecnico)



Deutsch

# HEIZAPPARAT FÜR HYDRAULISCHE MOTOREN

(cod. 23105012)

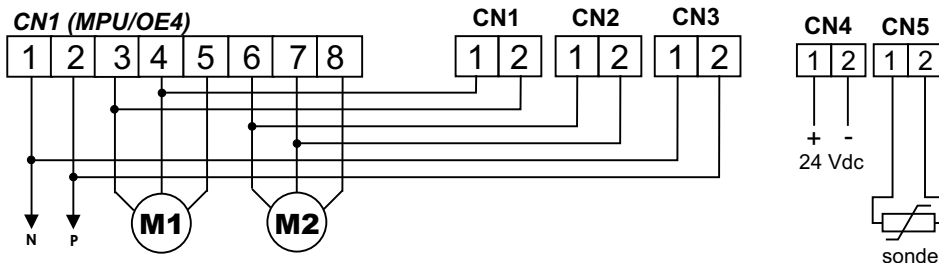


CN1	Verbinder Motor 1
CN2	Verbinder Motor 2
CN3	Verbinder Speisung Motoren 220 Vac
CN4	Verbinder Speisung Betriebsarten 24 Vdc
CN5	Verbinder Sonde
TR1	Trimmer Aktivierungstemperatur
LD1	Led Aktivierung Stromkreis Heizapparat
LD2	Led Speisung Betriebsart

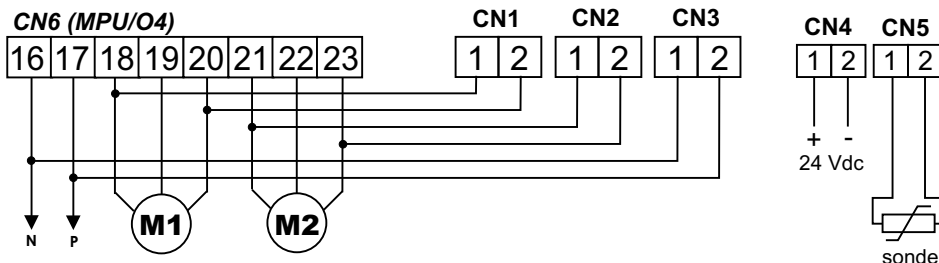
Die Sonde muss so nah wie möglich am Körper eines der zwei Motoren angebracht werden, auf diese Weise ist es möglich dessen Temperatur zu messen.

**Achtung.** Die Verbindungen des Heizapparats mit den verschiedenen Steuerung, wie nachfolgend beschrieben, sorgfältig ausführen.

## Verbindung mit elektronischer Steuerung MPU/OE4 (23023005)



## Verbindung mit elektronischer Steuerung MPU/O4 (23022005)





SEA S.r.l.  
DIREZIONE E STABILIMENTO:  
Zona industriale 64020 S.ATTO Teramo - (ITALY)  
Tel. 0861 588341 r.a. Fax 0861 588344



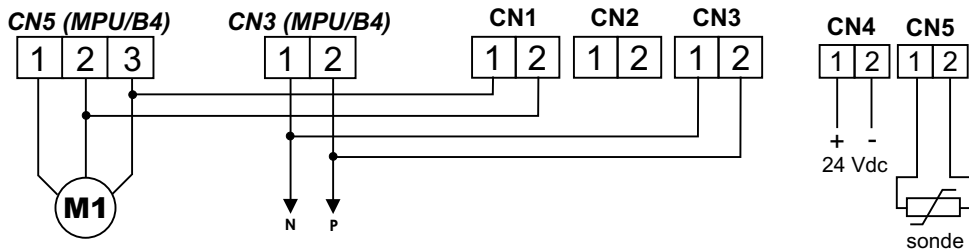
<http://www.seateam.com>

e-mail: [seacom@seateam.com](mailto:seacom@seateam.com) (Uff. Comm.le)

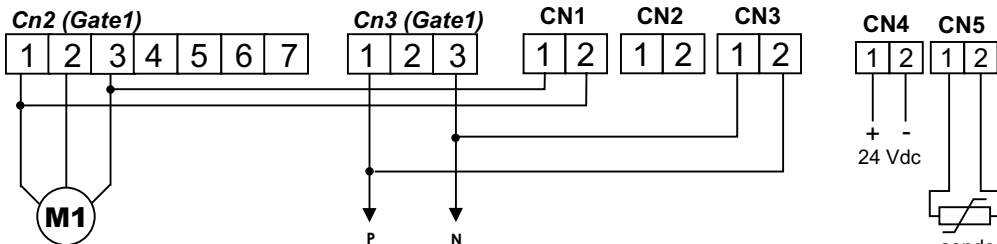
[seatec@seateam.com](mailto:seatec@seateam.com) (Uff. Tecnico)



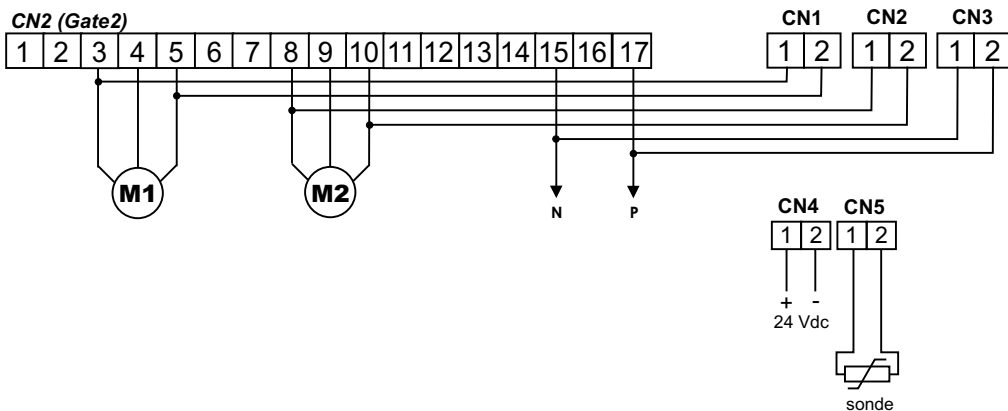
### Verbindung mit elektronischer Steuerung MPU/B4 (23010005)



### Verbindung mit Steuerung GATE1



### Verbindung mit Steuerung GATE2



## HINWEIS

Die Installation der elektrischen Anlage und die Betriebsart-Auswahl sind gemäss den jeweils geltenden gesetzlichen Bestimmungen vorzunehmen. Auf jeden Fall einen Differential-Schutzschalter 16A und Schwellenwert 0,030A. Die Stromkabel (Motoren, Stromzufuhr) sind von den Steuerungskabeln (Schalter, Lichtschranken, Funk, etc.) zu trennen. Zur Vermeidung von Interferenzen, ist es ratsam, zwei getrennte Isolierhülsen zu verwenden.

## ERSATZTEILE

Anfragen nach Ersatzteilen bitte an folgende Adresse richten:

**SEAs.r.l. Zona Ind.le, 64020 S.ATTO Teramo - Italia**

## EINSATZ

Der elektronische Apparat 23105012 wurde ausschließlich für den Einsatz als Heizgerät für hydraulische Torantriebe entwickelt.

## SICHERHEITSBESTIMMUNGEN UND UMWELTVERTRÄGLICHKEIT

Das Verpackungsmaterial des Produkts und/oder der Schaltkreise umweltgerecht entsorgen.

## LAGERUNG

LAGERUNGSTEMPERATUR			
T <sub>min</sub>	T <sub>Max</sub>	Feuchtigkeit <sub>min</sub>	Feuchtigkeit <sub>Max</sub>
- 40°C	+ 85°C	5% nicht kondensierend	90% nicht kondensierend

Für den Transport des Produkts ausschliesslich dafür geeignete Transportmittel verwenden.

## AUSSERBETRIEBSETZUNG UND WARTUNG

Die Entfernung und/oder Ausserbetriebsetzung und oder Wartung der elektronischen Apparat 23105012 darf ausschliesslich von dazu berechtigten Fachpersonal durchgeführt werden.

## GEWÄHRFRIST

Für die elektronische Apparat 23105012 wird eine Garantie von 24 Monaten gewährt. Massgebend für die Geltendmachung der Garantieansprüche ist das auf dem Produkt aufgeführte Datum. Die Garantie gilt jedoch nicht für Schäden, die auf eine unsachgemässe Verwendung und jegliche Art von Änderungen oder unbefugte Eingriffe zurückzuführen sind. Die Garantie gilt ausschliesslich für den ursprünglichen Käufer.

**HINWEIS: DER HERSTELLER ÜBERNIMMT KEINE HAFTUNG FÜR SCHÄDEN, DIE DURCH EINE UNSACHGEMASSE, FEHLERHAFT UND UNGEEIGNETE VERWENDUNG VERURSACHT WURDEN.**

---

*SEA räumt sich das Recht ein, ohne Benachrichtigungspflicht, die für ihre Produkte und/oder dieses Handbuch erforderlichen Änderungen oder Varianten durchzuführen zu können.*

---