



SEA®
Sistemi Elettronici
di Apertura Porte e Cancelli
International registered trademark n. 804888

**KIT TRASFORMAZIONE PER SATURN 1500 /
TRANSFORMATION KIT FOR SATURN 1500
KIT TRANSFORMATION POUR SATURN 1500 /
EQUIPO DE CONVERSIÓN PARA SATURN 1500 /
TRANSFORMATIONS KIT FÜR SATURN 1500**
Cod. 33501315 - Cod. 33501320

**KIT TRASFORMAZIONE PER SATURN 600 /
TRANSFORMATION KIT FOR SATURN 600 /
KIT TRANSFORMATION POUR SATURN 600 /
EQUIPO DE CONVERSIÓN PARA SATURN /
TRANSFORMATIONS KIT FÜR SATURN 600**
Cod. 33501325 - Cod. 33501330



LEGENDA / LEGEND / LEGENDE / LEYENDA / LEGENDE (Fig.1/Abb.1)

NUM. COMPONENTE COMPONENT NUM. NUM. COMPOSANT NUM. COMPONENTE NUM. BAUTEIL	COD. COMPONENTE COMPONENT COD. COD. COMPOSANT CÓD COMPONENTE BAUTEIL COD.	DESCRIZ. COMPONENTE COMPONENT DESCRIP. DESCRIP. COMPOSANT DESCR. COMPONENTE BAUTEIL BESCHREIBUNG	QUANTITÀ QUANTITY QUANTITÉ CANTIDAD MENGE
1	54200086/87	Trasf. 200VA Transf. 200VA Transf. 200VA Trasf. 200VA Transf. 200VA	1
2	23024060	User1 per scorrevole User1 for sliding gate User1 pour coulissants User 1 para corredizo User1 fuer Schiebetore	1
3	54615021	Dissipatore per ponte raddrizzatore Squanderer for bridge rectifier Dissipateur pour pont redresseur Disipador para puente enderezador Kühlkörper für den Brückengleichrichter	1
4	66201945	Piastra porta raddrizzatore Rectifier plate Plaque porte redresseur Placa de soporte para enderezador Gleichrichter Platte	1
5	66801207	Vite fissaggio ponte M5x20 Bridge fixation screw M5x20 Vis fixation ponte M5x20 Tornillo de fijación puente M5x20 Brueckenbefest.schraube M5x20	1
6	Compreso nel 23024060 Included in the 23024060 Compris dans le 23024060 Encluido en el 23024060 Enthalten im 23024060	Ponte raddrizzatore Rectifier bridge Ponte redresseur Puente enderezador Gleichstellungsbruecke	1
7	Già presenti nel motore Already present in the motor Déjà présents dans le moteur Ya presentes en el motor Bereits im Motor vorhanden	Viti motore M6X20 Motor screws M6X20 Vis moteur M6X20 Tornillos motor M6X20 Motorschrauben M6X20	2

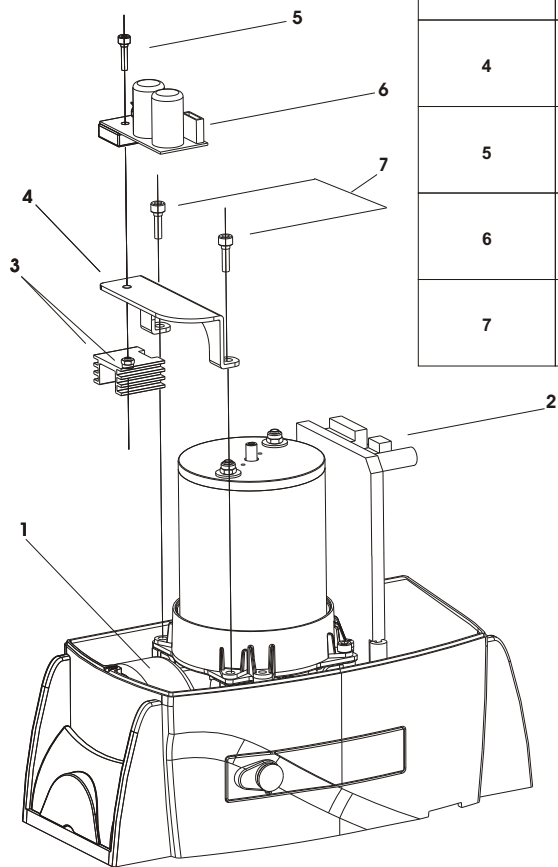


Fig.1
Abb.1

LEGENDA / LEGEND / LEGENDE / LEYENDA / LEGENDE (Fig.2/Abb.2)

NUM. COMPONENTE COMPONENT NUM. NUM. COMPOSANT NUM. COMPONENTE NUM. BAUTEIL	COD. COMPONENTE COMPONENT COD. COD. COMPOSANT CÓD COMPONENTE BAUTEIL COD.	DESCRIZ. COMPONENTE COMPONENT DESCRIP. DESCRIP. COMPOSANT DESCR. COMPONENTE BAUTEIL BESCHREIBUNG	QUANTITÀ QUANTITY QUANTITÉ CANTIDAD MENGE
1	54200096/90	Trasf. 150VA Transf. 150VA Transf. 150VA Trasf. 150VA Transf. 150VA	1
2	23024060	User1 per scorrevole User1 for sliding gate User1 pour coulissants User 1 para corredizo User1 fuer Schiebetore	1
3	66803020	Dado autobloccante basso M5 Selflocking nut low M5 Ecrou autobl. bas M5 Dado autobloqueante bajo M5 Selbstblock. Mutter M5 Niedrig	1
4	66201945	Piastra porta raddrizzatore Rectifier plate Plaque porte redresseur Placa de soporte para enderezador Gleichrichter Platte	1
5	66801207	Vite fissaggio ponte M5x20 Bridge fixation screw M5x20 Vis fixation ponte M5x20 Tornillo de fijación puente M5x20 Brueckenbefest.schraube M5x20	1
6	Compreso nel 23024060 Included in the 23024060 Compris dans le 23024060 Encluido en el 23024060 Enthalten im 23024060	Ponte raddrizzatore Rectifier bridge Ponte redresseur Puente enderezador Gleichstellungsbruecke	1
7	Già presenti nel motore Already present in the motor Déjà présents dans le moteur Ya presentes en el motor Bereits im Motor vorhanden	Viti motore M6X20 Motor screws M6X20 Vis moteur M6X20 Tornillos motor M6X20 Motorschrauben M6X20	2

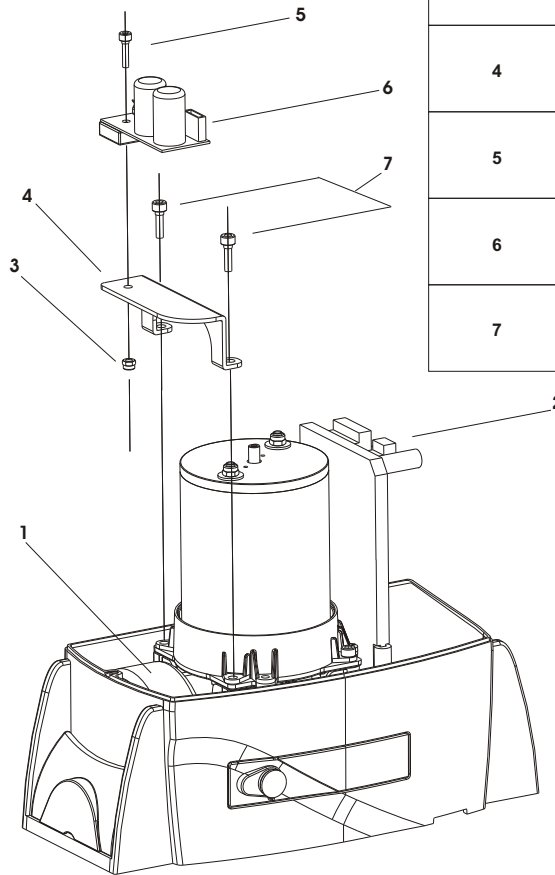


Fig.2
Abb.2



SEA®
Sistemi Elettronici
di Apertura Porte e Cancelli
International registered trademark n. 804888



**KIT TRASFORMAZIONE PER TAURUS 24V / TRANSFORMATION KIT FOR TAURUS 24V /
KIT TRANSFORMATION POUR TAURUS 24V / KIT CONVERSION PARA TAURUS 24V / TRANSFORMATIONS KIT FÜR TAURUS 24V**
Cod. 33501335 - Cod. 33501340

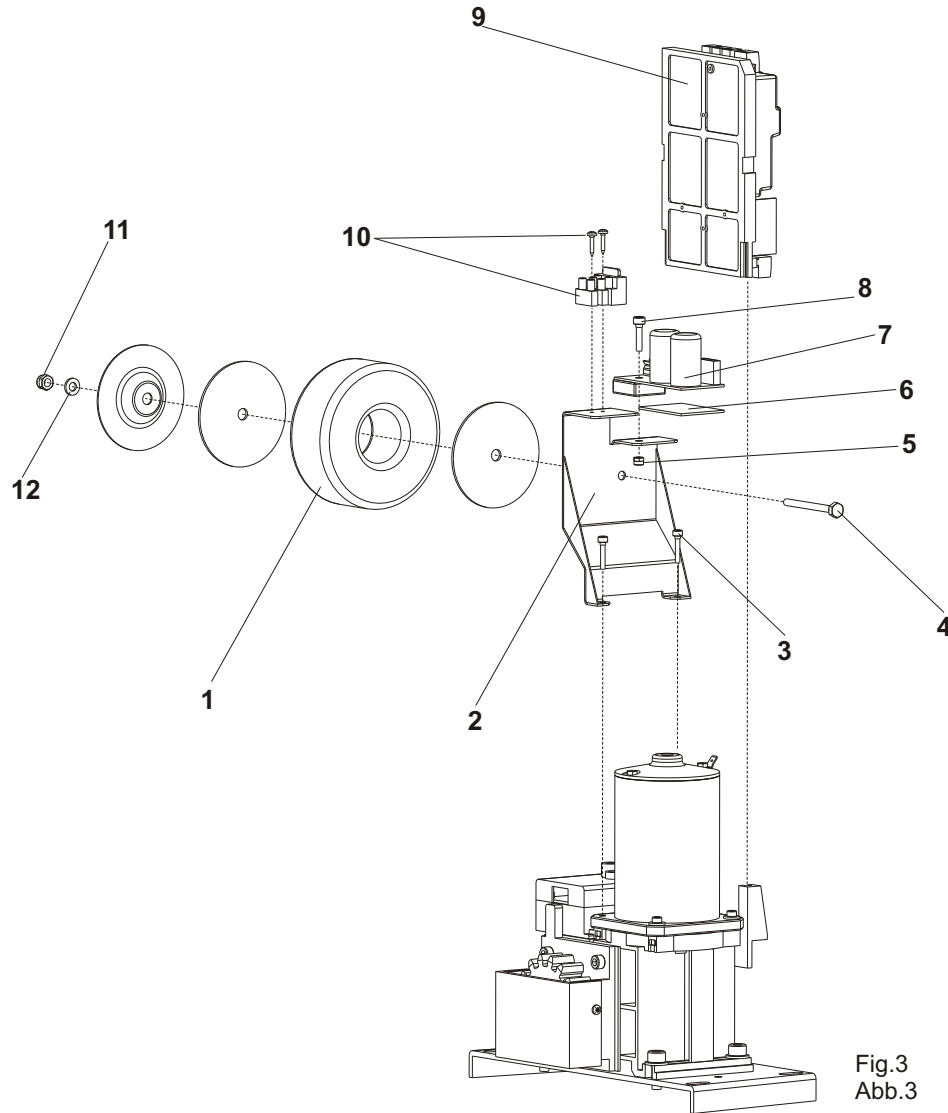


Fig.3
Abb.3

Nota: Sostituire la piastra porta trasformatore esistente con quella indicata in figura.

Note: Replace the transformer carrying plate with the one indicated in the figure.

Remarque: Remplacer la plaque porte transformateur existante avec celle indiquée dans la figure.

Nota: Volver a colocar la placa de los procesadores actuales que se muestra en la figura.

Hinweis: Die existierende Trägerplatte des Transformators mit der in der Abbildung angebenen austauschen.

LEGENDA / LEGEND / LEGENDE / LEYENDA / LEGENDE (Fig.3/Abb.3)			
NUM. COMPONENTE COMPONENT NUM. NUM. COMPONENT NUM. COMPONENTE NUM. BAUTEIL	COD. COMPONENTE COMPONENT COD. COD. COMPOSANT CÓDIGO DE COMPONENTE BAUTEIL COD.	DESCRIZ. COMPONENTE COMPONENT DESCRIP. DESCRIP. COMPOSANT DESCRIPCIÓN DE LAS PARTES BAUTEIL BESCHREIBUNG	QUANTITÀ QUANTITY QUANTITÉ CANTIDAD MENGE
1	54200090/96	Trasform. Toroid. 230V 22V / 115V 22V Toroidal transf. 230V 22V / 115V 22V Transf. toroidal 230V 22V / 115V 22V Transf. toroidal 230V 22V / 115V 22V Ringkerntrafo 230V 22V / 115V 22V	1
2	66201890	Staffa fissaggio trasf. Transformer mounting bracket Support de fixation transf. Soporte montaje de transformador Transformator-Halterung	1
3	Già presenti sul motore Already on the motor Déjà sur le moteur Ya en el motor Bereits auf dem Motor	Viti fissaggio motore Motor mounting screws Vis de montage moteur Tornillos de fijación del motor Motorbefestigungsschrauben	2
4	66801254	Vite TE M6X60 TE M6X60 Screw Vis TE M6X60 Tornillos TE M6X60 TE M6X60 Schraube	1
5	66803020	Dado autobl. M5 M5 Selflock. Nut Ecrou autobloquant M5 Tuerca bloqueo M5 M5 Selbstsichernde Mutter	1
6	67001039	Guarnizione antivibrazione Anti-vibration gasket Joint d'étanchéité anti vibration Junta anti-vibración Anti-Vibrations-Dichtung	1
7	54001240	Circuito raddrizzatore Rectifier circuit Circuit redresseur Rectificador de circuito Gleichrichter- Schaltung	1
8	66801207	Vite TCEI M5X20 Zinc. Galv. TCEI M5X20 screw Vis TCEI M5X20 galv. TornillosTCEI M5X20 galv. Verzinkte TCEI M5X20 Schraube	1
9	23024060	User 1 24V User 1 24V User 1 24V User 1 24V User 1 24V	1
10	Già presenti sul motore Already on the motor Déjà sur le moteur Y en el motor Bereits auf dem Motor	Viti e morsettiere Screws and terminal Vis et bande de terminal Tornillos y terminales Schrauben und Klemmleiste	2-1
11	66803005	Dado autobl. M6 M6 selflock. Nut Ecrou autobloquant M6 Tuerca bloqueo M6 M6 selbstsichernde Mutter	1
12	66804086	Rondella piana Flat washer Rondelle plate Anillo plano Unterlegscheibe	1