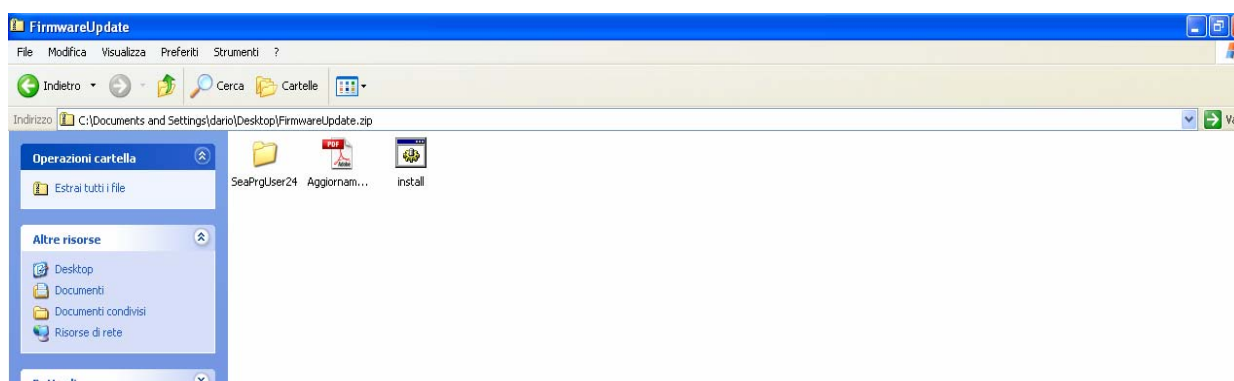


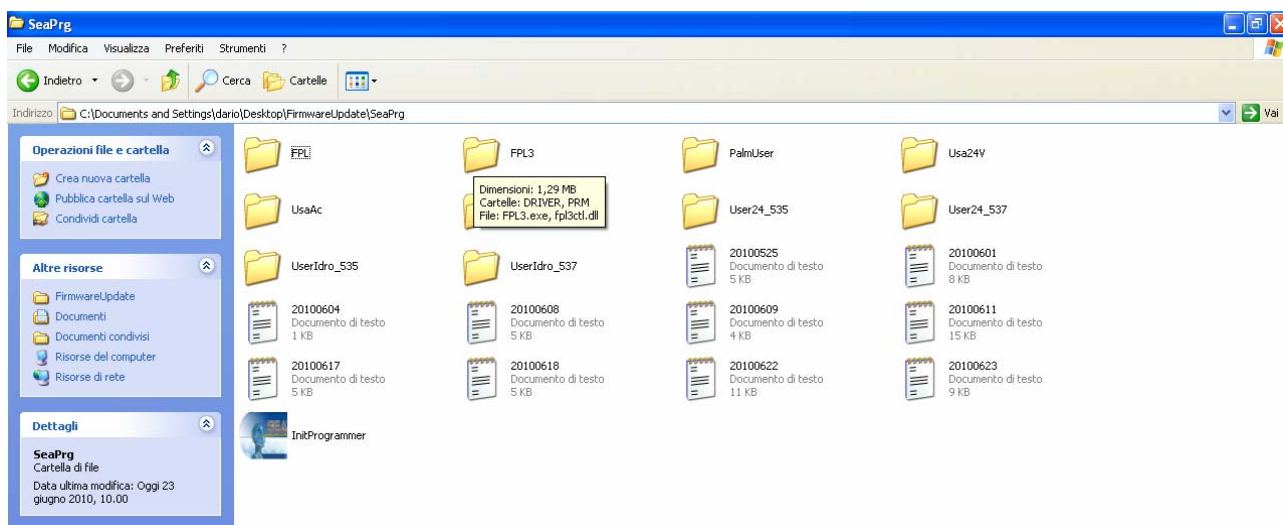
ITALIANO

Procedura per aggiornamento software centrali USER e programmatore JOLLY attraverso programmatore OPEN

- 1) E' necessario eseguire i programmi come utente con privilegi di amministratore del PC, altrimenti non è possibile modificare alcuni file di configurazione;
- 2) Il cliente deve avere a disposizione il software Firmware Update che potrà essere presente all'interno del CD di installazione o sul sito della SEA (www.seateam.com).
- 3) All'interno della cartella ci sarà un file denominato install.bat , una cartella denominata SeaPrgUser24 e un PDF contenente queste istruzioni.



- 4) All'interno della cartella SeaPrgUser24 ci sarà il file eseguibile InitProgrammer e tutte le cartelle contenenti gli aggiornamenti software delle centrali.



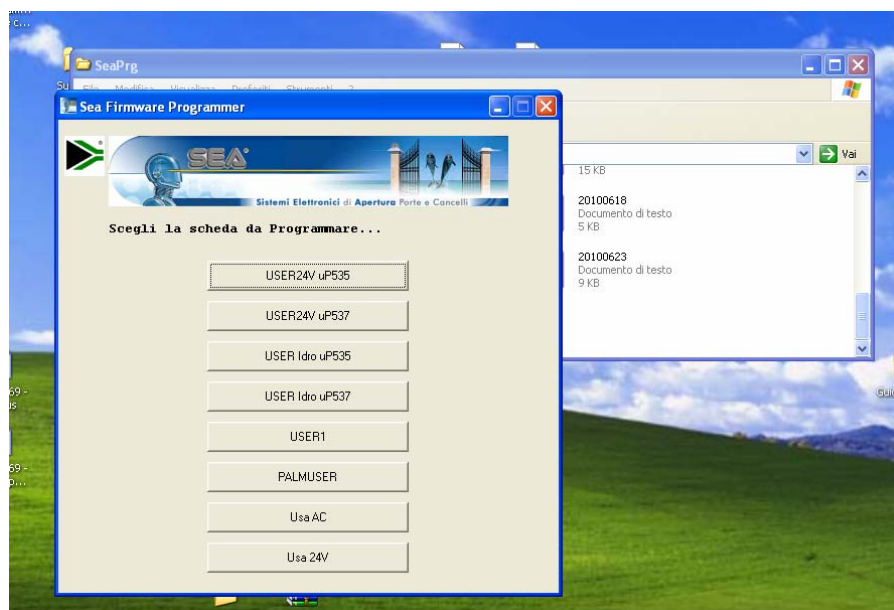
5) La procedura per installare il firmware update va eseguita solo alla prima installazione del Firmware Update, ed è la seguente:

- Collegare il programmatore OPEN
- Accendere il programmatore
- Aprire la cartella firmware update
- Fare doppio clic sul file Install e attendere la fine delle operazioni

6) La procedura per aggiornare il firmware del dispositivo è la seguente:

Nota: Per la centrale USER2, è necessario che la stessa sia alimentata

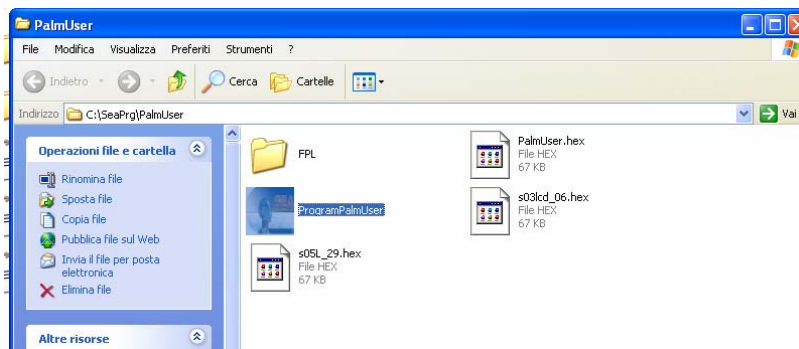
- Aprire la cartella SEAPRG
- Fare doppio clic sul file InitProgrammer
- Comparirà la seguente schermata:



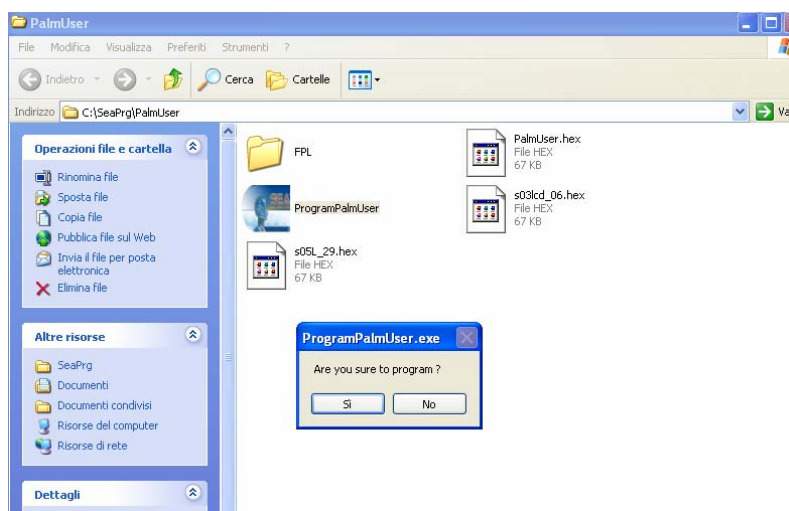
- A questo punto bisogna cliccare sul tipo di scheda da aggiornare, osservando attentamente l'etichetta adesiva indicante il tipo di microprocessore e attendere il riconoscimento del programmatore, nel caso lo stesso non venga rilevato, spegnere e riaccendere il programmatore e ripetere l'operazione dal punto 6.

Se dovesse persistere il non funzionamento, verificare se il programmatore è collegato e riconosciuto su una specifica porta COM.

- Comparirà la seguente finestra:



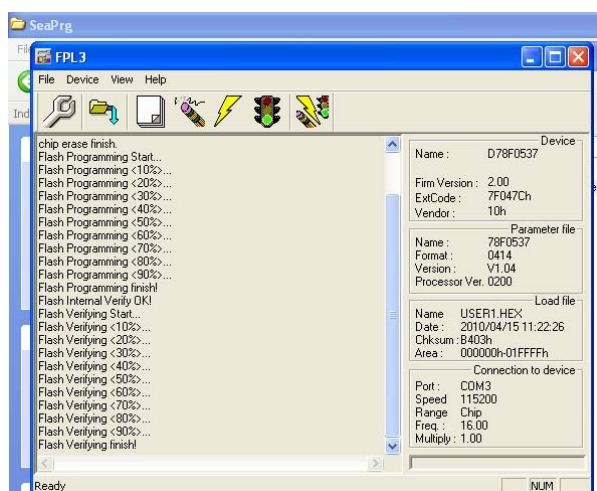
- Doppio clic sul file con estensione “.exe”
- Verrà richiesto se siete sicuri o meno di avviare la programmazione, attraverso la seguente finestra:



- Inserire il connettore (Maschio) a 10 PIN del Programmatore OPEN al dispositivo da programmare come mostrato in figura (con il connettore laterale sempre alla vostra sinistra) :



- Cliccare su “si” e attendere la fine della procedura.
- La procedura sarà completa quando avrete ottenuto la seguente immagine e quando sull’ultima riga di programmazione comparirà la scritta “Flash verifying finish”:



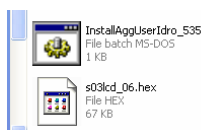
Nel caso la programmazione non sia andata a buon fine controllare i passaggi precedenti o verificare che la versione firmware del processore sia compatibile con quella del microprocessore da aggiornare.

Nota: se sul dispositivo Jolly non si riesce ad effettuare la programmazione ripetere i passi precedenti e riprogrammare l’Open tenendo alimentato il Jolly attraverso una centrale User 1 24V, User 2 24V o User Hidro.

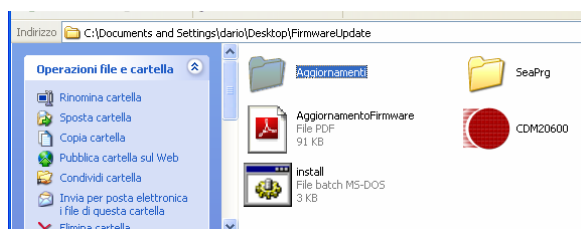
Aggiornamento attraverso file scaricati dal sito www.seateam.com

Nota Bene: Questa operazione va eseguita solo se nel vostro firmware update sono presenti software con estensione .hex con aggiornamento inferiore a quello da scaricare sul sito.

1. Sul sito verranno posti i file, uno con estensione .hex e l'altro con estensione . batch, come in figura:



Questi file vanno copiati nella cartella aggiornamenti, al posto di quegli esistenti.



2. A questo punto bisogna accedere alle risorse del computer in C: e rimuovere la cartella SeaPrg.
3. La cartella SeaPrg cancellata verrà ricreata automaticamente rilanciando il file install.batch, presente nella cartella Firmware Update.
4. A questo punto l'aggiornamento è completato.

Nota: se non si è già registrati, per accedere alle procedure su indicate, è necessario registrarsi sul sito www.seateam.com seguendo la specifica procedura indicata sulla Home Page del sito.