

DEUTSCH

RF UNI - RF UNI PG

DIE EMPFÄNGER **RF UNI** UND **RF UNI PG** SIND STECKBARE EMPFÄNGER FÜR DEN EINSATZ AUF SEA-ELEKTRONIKPLATINEN ÜBER EINEN DAFÜR VORGESEHENEN **CNA-ANSCHLUSS**.

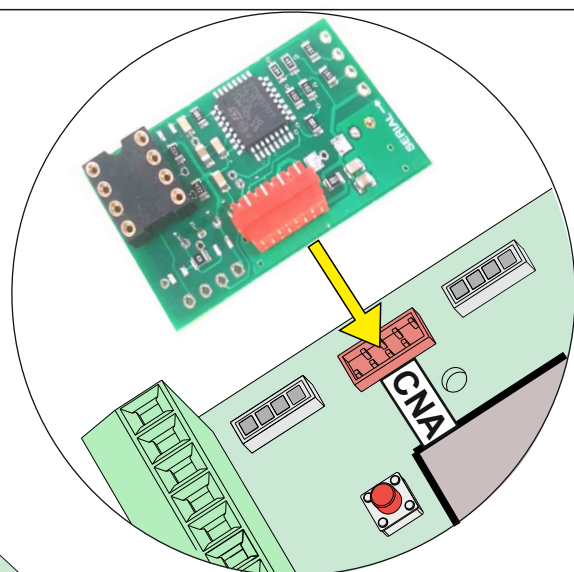
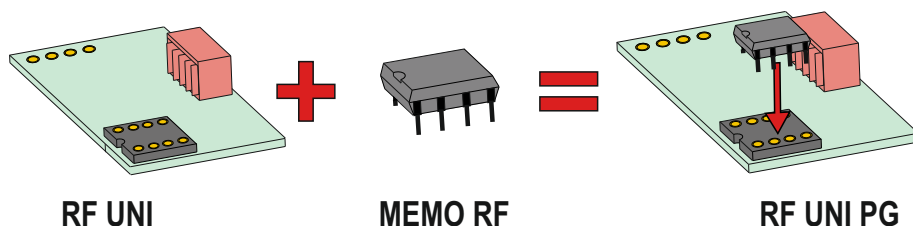
DARÜBER HINAUS KANN DAS MODELL **RF UNI PG** AUCH MIT EINEM **OPEN-PROGRAMMIERER** (MIT **SP40-SOFTWARE**) ODER **JOLLY-PROGRAMMIERER** PROGRAMMIERT WERDEN.

BEI DEN EMPFÄNGERN **RF UNI** UND **RF UNI PG** IST ZWINGEND DIE MITGELIEFERTE ANTENNE ZU VERWENDEN, AUßERDEM EMPFEHLEN WIR FÜR EINE GRÖßERE REICHWEITE DIE VERWENDUNG EINER EXTERNEN ANTENNE.

DIE EMPFÄNGER **RF UNI** UND **RF UNI PG (NEUES MODELL)** ERMÖGLICHEN DAS EINSETZEN DES ZUSÄTZLICHEN **MEMO-SPEICHERS (23105103)**, WÄHREND DER SPEICHER BEIM **ALTEN RF UNI PG-MODELL** NICHT HERAUSNEHMBAR IST

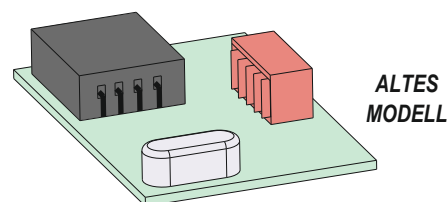
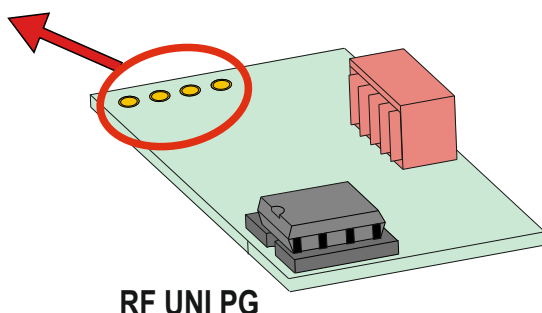
⚠ ACHTUNG! DEN ZUSÄTZLICHEN **MEMO-SPEICHER** BEI AUSGESCHALTETER ELEKTRONISCHER PLATINE EINSETZEN; NACH DEM ERNEUTEN EINSCHALTEN DER PLATINE MUSS 10 SEKUNDEN GEWARTET WERDEN, DAMIT DIE AUF DEM EMPFÄNGER GESPEICHERTEN DATEN IN DEN NEUEN SPEICHER ÜBERTRAGEN WERDEN KÖNNEN

EMPFÄNGERMODELL	MAX. BENUTZERANZAHL	PROGRAMMIERUNGSTYP	ZUSÄTZLICHER SPEICHER
RF UNI (433MHz = 23120580) (868MHz = 23120585)	16	ROLLING CODE	NEIN
	800	FESTCODE	JA
RF UNI PG (ALT) (433MHz = 23120540) (868MHz = 23120545)	100	FESTCODE	JA NICHT HERAUSNEHMBAR SPEICHER
	800	ROLLING CODE	
RF UNI PG (NEU) (433MHz = 23120547) (868MHz = 23120546)	800	ROLLING CODE FESTCODE	JA HERAUSNEHMBAR SPEICHER



ELEKTRONISCHE STEUERUNG-BEISPIEL

SERIELLER ANSCHLUSS FÜR PROGRAMMIERER «OPEN»



DAS ALTE MODELL **RF UNI PG** WAR MIT EINEM FESTEN UND NICHT EXTRAHIERBAREN SPEICHER AUSGESTATTET