



**SEA®**  
Sistemi Elettronici  
di Apertura Porte e Cancelli  
International registered trademark n. 804888

SEA S.r.l.  
DIREZIONE E STABILIMENTO:  
Zona industriale 64020 S.ATTO Teramo - (ITALY)  
Tel. 0861 588341 r.a. Fax 0861 588344



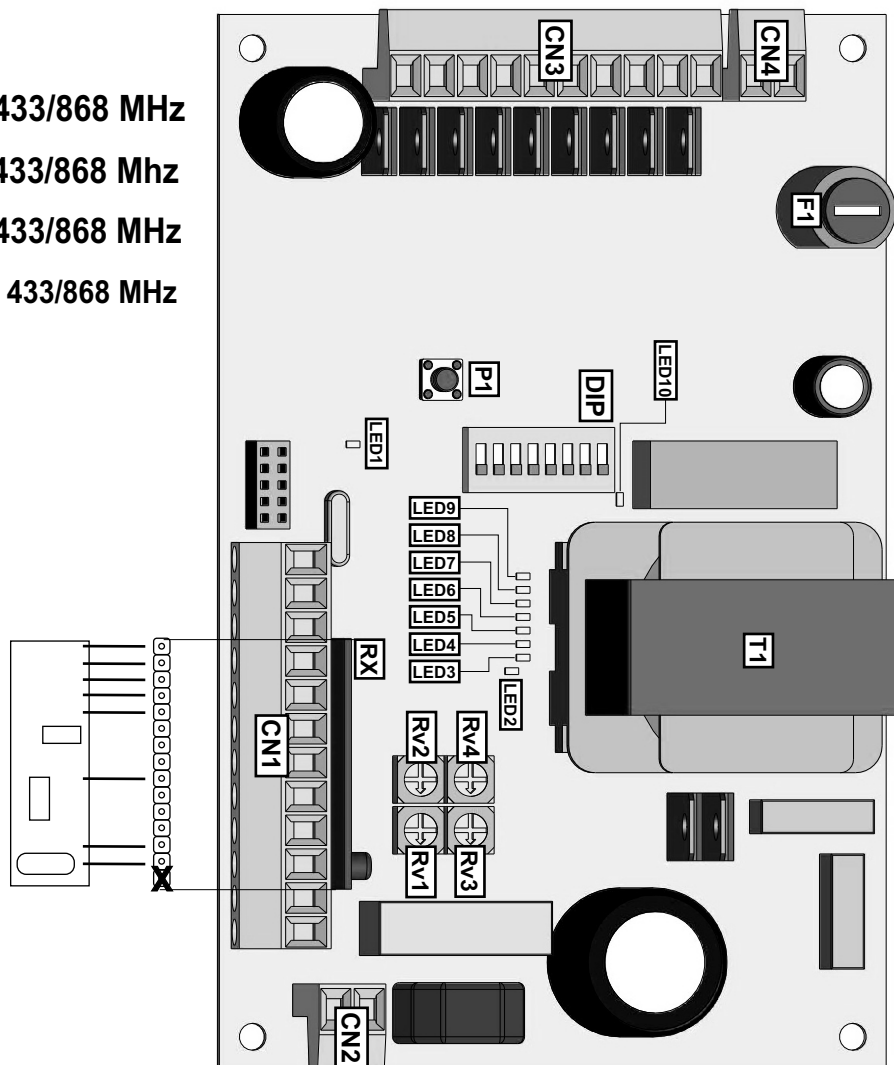
<http://www.seateam.com>  
e-mail: [seacom@seateam.com](mailto:seacom@seateam.com)



## GATE 2 24 Plus

(cod. 23001135)

- Ⓘ INNESTO MODULO RADIO 433/868 MHz
- ⒸⒷ PLUG - IN RADIO MODULE 433/868 Mhz
- Ⓕ RADIO MODULE A GREFFE 433/868 MHz
- Ⓔ ENCHUFABLE MODULO RADIO 433/868 MHz



- Ⓘ Inserire il modulo A facendo attenzione a lasciare libero l'ultimo PIN in basso (vedi Fig. 1).

I componenti del modulo A devono essere rivolti all'interno della scheda (vedi Fig. 2).

- ⒸⒷ Insert the module A and make sure that the last PIN is free (see Fig. 1).

The module A components must be turned towards the inside of the board (see Fig. 2).

- Ⓕ Insérer le module A en faisant attention à laisser libre le dernier PIN en bas (comme en Fig. 1).

Les composants du module A doivent être tournés vers l'intérieur de l'armoire électronique (comme en Fig. 2)

- Ⓔ Insertar el modulo A haciendo atención en dejar libre el ultimo PIN de abajo (ver Fig. 1).

Los componentes del modulo A deben ser dirigidos hacia el interno de la tarjeta (ver Fig. 2).