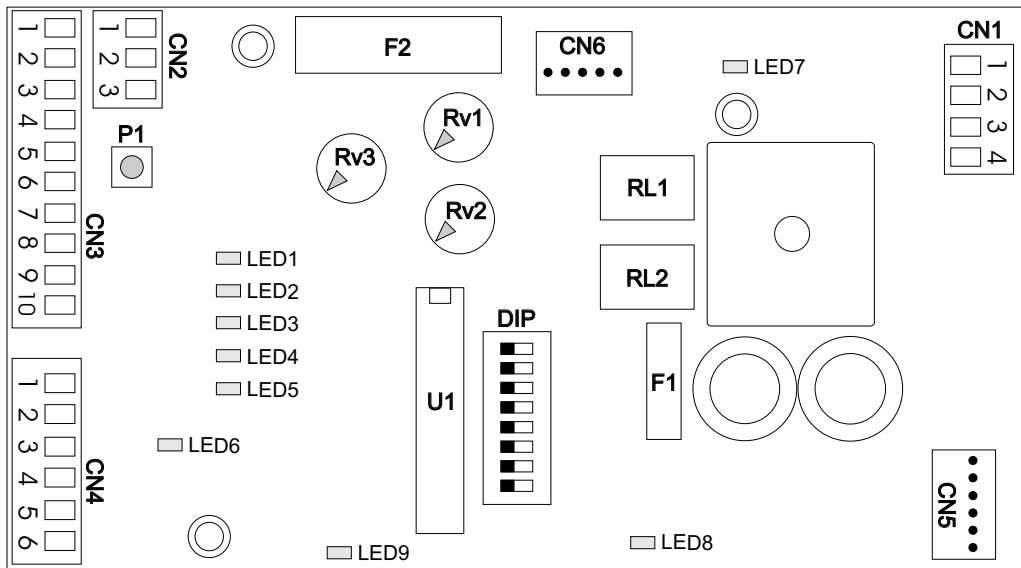




STEUERUNG GATE 1 24V DC

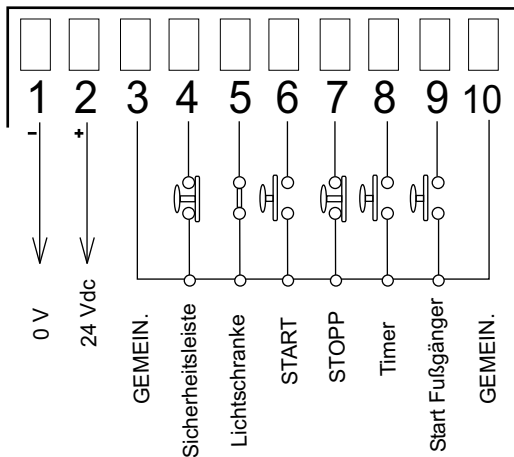


LED1 = Lichtschranke	CN4 = Anschluss 24V Lampe
LED2 = Sicherheitsleiste	CN5 = Anschluss Batterieaufladegerät (<i>siehe letzte Seite</i>)
LED3 = Start	CN6 = Anschluss Funkempfänger
LED4 = Stopp	Rv1 = Einstellung Motorgeschwindigkeit
LED5 = Timer	Rv2 = Einstellung Verzögerungsgeschwindigkeit
LED6 = Fussgänger	Rv3 = Einstellung Sensibilität Sicherheit gegen Questschungen
LED7 = Encoder	P1 = Betriebszeit speichern
LED8 = Speisung	DIP = Dip Switch Funktionseinstellung
LED9 = Programmierung	F1 = Sicherung Speisung und Motor (10 A)
CN1 = Anschluss Motor Transformator	F2 = Sicherung Zubehör (2 A)
CN2 = Anschluss Encoder	RL1 - RL2 = Relais Motorrichtung
CN3 = Anschluss 24V Eingänge/Ausgänge	U1 = Mikrokontrolle

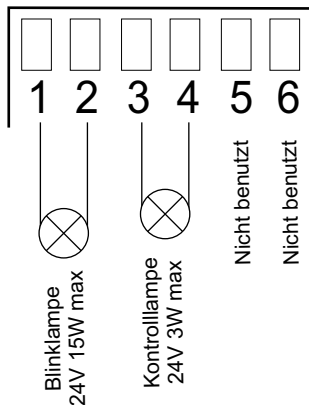


VERBINDUNGEN

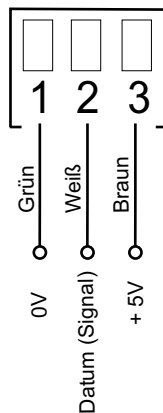
CN3



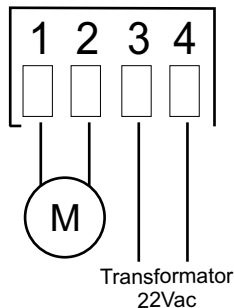
CN4



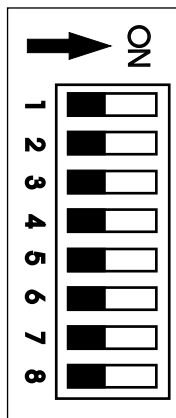
CN2 (ENCODER)



CN1



DIP



ON= Funktion aktiv

Betriebsart

Sicherheitsreverser

Lichtschanke in Öffnung

Schließung mit Lichtschanke

Nicht aktiv

Vorblinken

Programmierung



EINSTELLUNG DER BETRIEBSART



BETRIEBSART SCHRITT FÜR SCHRITT TYP 1

Ein wiederholter Startimpuls ergibt folgende Sequenz: öffnet- stopp- schließt- stopp- öffnet- stopp- schließt



BETRIEBSART SCHRITT FÜR SCHRITT TYP 2

Ein wiederholter Startimpuls ergibt folgende Sequenz: öffnet- stopp- schließt- öffnet- stopp- schließt-.....



BETRIEBSART AUTOMATISCH (schließt wieder automatisch)

Ein Startimpuls bewirkt nur eine Öffnung, wenn sie geschlossen ist, während der Öffnung hält er an, während der Pause schließt er sofort, in Schließung öffnet er wieder. Führt nach Ablauf der Pausenzeit eine automatische Schließung durch oder schließt mit einem erneuten Startimpuls sofort.



BETRIEBSART MEHRFAMILIENHÄUSER (schließt wieder automatisch)

Ein Startimpuls bewirkt nur eine Öffnung, wenn das Tor geschlossen ist, in Öffnung hat er keine Auswirkung, während der Pause hat er keine Auswirkung (die eingegeben Zeit läuft weiter ab), während der Schließung öffnet er wieder.

ANDERE FUNKTIONEN

ON



EINGRIFF DES SICHERHEITSREVERSER IN SCHLIEßUNG

OFF: Öffnet wieder und, wenn die automatische Schließung programmiert wurde, schließt es nach der Pausenzeit wieder. Wurde nach 2 Versuchen die Schließung nicht beendet, verbleibt das Schiebetor offen und wartet auf neue Kommandos.

ON: Öffnet wieder und wartet auf Kommandos.

ON



LICHTSCHRANKE IN ÖFFNUNG

OFF: Lichtschanke nur in Schließung, bei Abdunklung wird der Bewegungsablauf invertiert.

ON: Lichtschanke aktiv in Öffnung sowie in Schließung, bei Abdunklung in Öffnung wird der Bewegungsablauf unterbrochen und öffnet wieder sobald der Strahl wieder frei ist. Während in Schließung der Bewegungsablauf invertiert wird, sobald die Lichtschanke wieder frei ist.

ON



FUNKTION "SCHLIEß WIEDER NACH EINGRIFF DER LICHTSCHRANKE"

ON: Wird die Lichtschanke während der Öffnung oder Pause unterbrochen, verkürzt sich die programmierte Pausenzeit auf ca. 3 Sekunden.

ON



NICHT AKTIV



ON



7

VORBLINKEN

OFF: Die Blinklampe aktiviert sich gleichzeitig mit dem Motorstart.

ON: Vorblinken das jedem Vorgang um 3 Sek. vorausgeht, außer bei Bewegungsinversion, die durch Einschreiten der Sicherheit ausgelöst wurde.

ON



8

PROGRAMMIERUNG

OFF: Setting für normalen Betrieb

ON: Öffnet die Phase der Zeitprogrammierung

BESCHREIBUNG EINGÄNGE/AUSGÄNGE

LICHTSCHRANKE (N.C.)

Eingang N.C., wird der Strahl während der Schließung unterbrochen öffnet sich das Tor sofort wieder. Wird DIP 4 auf ON gestellt, führt das Einschreiten der Lichtschranken auch in Öffnung zur Bewegungsunterbrechung und öffnet sofort wieder nach deren Befreiung.

STOP (N.C.)

Blockiert den Antrieb sobald er gedrückt wird.
Um den Betrieb wieder herzustellen muss ein Startimpuls gegeben werden.

START (N.A.)

Eingang, um den Antrieb nach DIP 1 und 2 zu kommandieren

FUßGÄNGERÖFFNUNG (N.A.)

Eingang, öffnet ca. um 1 m, wenn in automatisch (Mehrfamilien) schließt nach der Pausenzeit wieder, oder verhält sich wie auf DIP 1 und 2 eingestellt.

TIMER (N.A.) (Eingang für Uhr)

Eingang nur für Öffnung. Wenn in den Betriebsarten automatisch und Mehrfamilien aktiviert, schließt das Tor nicht bis er wieder befreit ist.

GARTEN-INNENBELEUCHTUNG (N.C.)

Se attivato durante l'apertura / chiusura ferma il moto ed inverte per circa 1,5 sec.
E' necessario un comando di Start per ripristinare il movimento.

(N.C. = normalerweise geschlossen, N.A. = normalerweise offen)

WICHTIGER HINWEIS: Mit dem gemeinschaftlichen Kontakt alle nicht benutzten N.C. Kontakte überbrücken.

BLINKLAMPE:

Blinkfrequenz ca. ein Aufblinken pro Sekunde während der Öffnung und zwei Aufblinken pro Sekunde während der Schließung.

Wenn der Antrieb offen und in automatisch Betriebsart ist, bleibt die Blinklampe die gesamte Ruhezeit an.

Steht DIP 7 auf ON wird ein 2 Sek. langes Vorblinken ausgeführt bevor sich das Tor in Bewegung setzt.

KONTROLLLAMPE:

Folgt der gleichen Betriebsart wie die Blinklampe



EINSTELLUNGEN



EINSTELLUNG MOTORGESCHWINDIGKEIT

Trimmer komplett gegen den Uhrzeigersinn gedreht = niedrigste Geschwindigkeit

Trimmer komplett im Uhrzeigersinn gedreht = höchste Geschwindigkeit

ACHTUNG: Bei der Einstellung der Höchstgeschwindigkeit des Betriebs besonders Sorgfältig vorgehen, da sie der mechanischen Struktur der Tür auf der der Antrieb installiert wird und mit Berücksichtigung der geltenden technischen Richtlinien.



EINSTELLUNG VERZÖGERUNGSGESCHWINDIGKEIT

Trimmer komplett gegen den Uhrzeigersinn gedreht = niedrigste Geschwindigkeit

Trimmer komplett im Uhrzeigersinn gedreht = höchste Geschwindigkeit

ACHTUNG: Bei der Einstellung der Verzögerungshöchstgeschwindigkeit sehr vorsichtig vorgehen und darauf achten, dass diese der mechanischen Struktur des Tores, auf dem der Antrieb montiert wird entspricht und den geltenden technischen Richtlinien unterliegt.



EINSTELLUNG EINSCHRITTSCHELLE DES SENSORS ZUM SCHUTZ GEGEN QUETSCHUNGEN

Trimmer komplett gegen den Uhrzeigersinn gedreht = höchste Sensibilität (kleinster Schub bei Hindernissen).

Trimmer komplett im Uhrzeigersinn gedreht = langsamste Sensibilität (höchster Schub bei Hindernissen).

Nach zwei hintereinander folgenden Eingriffen des Sensors zum Schutz gegen Quetschungen, auch wenn in automatischer Betriebsart, bleibt der Antrieb geöffnet und wartet auf neue Kommandos. **Die Sensibilität so einstellen, dass die geltenden Sicherheitsbestimmungen berücksichtigt werden.**

ACHTUNG: Die Einstellungen der Trimmer und DIP switch werden bei Stillstand des Antriebs gelesen.



aktiviert die Prozedur der Selbstprogrammierung (mit DIP 8 = ON)

aktiviert die Öffnung/Schließung des Antriebs (mit DIP 8 = OFF)

SELBSTPROGRAMMIERUNG DER STEUERUNG

Nach Überprüfung des richtigen Bewegungsablaufs des Tores und den elektrischen Verbindungen auf den Eingängen/Ausgängen, wie folgt vorgehen:

1. Das Tor entriegeln und manuell in die Nähe der Anschläge in Schließung bringen (ca. 50 cm).
2. Die mechanische Blockierung wieder herstellen und das Tor manuell bis zur mechanischen Wiedereinfügung der Blockierung bewegen.
3. Die Steuerung Gate 1 24V speisen
4. Dip Switch 8 auf ON stellen
5. Sicherstellen, dass während der Programmierung keine Stopp, Sicherheitsleiste etc. Kommandos gegeben werden.
6. P1 drücken (sicherstellen, dass das Tor schließt, sonst den Antrieb ausschalten, die Motorkabel auf CN1 invertieren (rot und schwarz) und den Vorgang ab Punkt 1 wiederholen).
7. Das Tor führt, mit reduzierter Geschwindigkeit, eine Schließung bis zum mechanischen Anschlag in Schließung durch.
8. Nun wird automatisch und mit reduzierter Geschwindigkeit eine Öffnung durchgeführt.
9. Nach Beendigung der Öffnung beginnt die Berechnung der Pausenzeit.
Die erwünschte Zeit abwarten (jedes Blinken der Kontrolllampe entspricht ca. 1 Sek.) und nochmals P1 drücken.
10. Warten bis das Tor die Schließung beendet hat.
11. Sobald das Tor stillsteht und komplett geschlossen ist, Dip Switch 8 auf OFF stellen.
12. Der Antrieb ist betriebsbereit.



HINWEIS

Die Installation der elektrischen Anlage und die Betriebsart-Auswahl sind gemaess den jeweils geltenden gesetzlichen Bestimmungen vorzunehmen. Auf jeden Fall einen Differential-Schutzschalter 16A und Schwellenwert 0,030A. Die Stromkabel (Motoren, Stromzufuhr) sind von den Steuerungskabeln (Schalter, Lichtschranken, Funk, etc.) zu trennen. Zur Vermeidung von Interferenzen, ist es ratsam, zwei getrennte Isolierhuelen zu verwenden.

ERSATZTEILE

Anfragen nach Ersatzteilen bitte an folgende Adresse richten:

SEA s.r.l. Zona Ind.le, 64020 S.ATTO Teramo - Italia

EINSATZ

Die elektronische Steuerung GATE 1 24V wurde ausschliesslich für die Steuerung von Schiebetoren, Schwingtoren, Kippstoren, Faltstoren und Barrieren geplant.

SICHERHEITSBESTIMMUNGEN UND UMWELTVERTRÄGLICHKEIT

Das Verpackungsmaterial des Produkts und/oder der Schaltkreise umweltgerecht entsorgen.



KORREKTE ENTSORGUNG DIESES PRODUKTS (ELEKTROMÜLL) - NUR EUROPA

(Anzuwenden in den Ländern der Europäischen Union und anderen europäischen Ländern mit einem separaten Sammelsystem)

Die Kennzeichnung auf dem Produkt bzw. auf der dazugehörigen Literatur gibt an, dass es nach seiner Lebensdauer nicht zusammen mit dem normalen Haushaltsmüll entsorgt werden darf. Entsorgen Sie dieses Gerät bitte getrennt von anderen Abfällen, um der Umwelt bzw. der menschlichen Gesundheit nicht durch unkontrollierte Müllbeseitigung zu schaden. Recyceln Sie das Gerät, um die nachhaltige Wiederverwertung von stofflichen Ressourcen zu fördern.

Private Nutzer sollten den Händler, bei dem das Produkt gekauft wurde, oder die zuständigen Behörden kontaktieren, um in Erfahrung zu bringen, wie sie das Gerät auf umweltfreundliche Weise recyceln können.

KONFORMITÄTSERKLÄRUNG

Das Steuergerät GATE 1 24V stimmt mit folgenden Richtlinien überein:

- 89/336/EWG (Richtlinie über die Elektromagnetische Verträglichkeit)

- 73/23/EWG (Niederspannungsrichtlinien)

LAGERUNG

LAGERUNGSTEMPERATUR			
T _{min}	T _{Max}	Feuchtigkeit _{min}	Feuchtigkeit _{Max}
- 40°C	+ 85°C	5% nicht kondensierend	90% nicht kondensierend

Fuer den Transport des Produkts ausschliesslich dafür geeignete Transportmittel verwenden.

AUSSERBETRIEBSETZUNG UND WARTUNG

Die Entfernung und/oder Ausserbetriebsetzung und oder Wartung der elektr. Steuerung GATE 1 24V darf ausschliesslich von dazu berechtigten Fachpersonal durchgeführt werden.

GEWAEHRFRIST

Fuer die elektr. Steuerung GATE 1 24V wird eine Garantie von 24 Monaten gewahrt. Massgebend fuer die Geltendmachung der Garantieansprueche ist das auf dem Produkt aufgeführte Datum. Die Garantie gilt jedoch nicht fuer Schaeden, die auf eine unsachgemaesse Verwendung und jegliche Art von Aenderungen oder unbefugte Eingriffe zurueckzufuehren sind. Die Garantie gilt ausschliesslich fuer den urspruenglichen Kaeufer.

HINWEIS: DER HERSTELLER UEBERNIMMT KEINE HAFTUNG FUER SCHAEDEN, DIE DURCH EINE UNSACHGEMAEASSE, FEHLERHAFTER UND UNGEEIGNETE VERWENDUNG VERURSACHT WURDEN.

Die SEA S.r.l. räumt sich das Recht ein, ohne Benachrichtigungspflicht, die für ihre Produkte und / oder dieses Handbuch erforderlichen Änderungen oder Varianten durchführen zu können.



SEA®
Sistemi Elettronici
di Apertura Porte e Cancelli
International registered trademark n. 88888

SEA S.r.l.
DIREZIONE E STABILIMENTO:
Zona industriale 64020 S.ATTO Teramo - (ITALY)
Tel. 0861 588341 r.a. Fax 0861 588344

<http://www.seateam.com>
e-mail: seacom@seateam.com (Uff. Comm.le)
seatec@seateam.com (Uff. Tecnico)



||| **Deutsch** |||

ANSCHLUSS FÜR BATTERIE UND BATTERIEAUFLADEKARTE (OPTIONAL)

