



SEA®
Sistemi elettronici
di Aperture Porte e Cancelli

SEA S.r.l.
DIREZIONE E STABILIMENTO:
Zona industriale 64020 S.ATTO Teramo - (ITALY)
Tel. 0861 588341 r.a. Fax 0861 588344



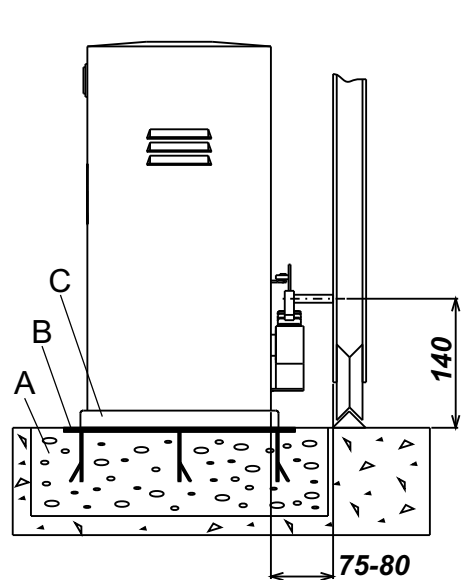
http://www.seateam.com
e-mail:seacom@seateam.com (Ufficio Commerciale)
seatec@seateam.com (Ufficio Tecnico)



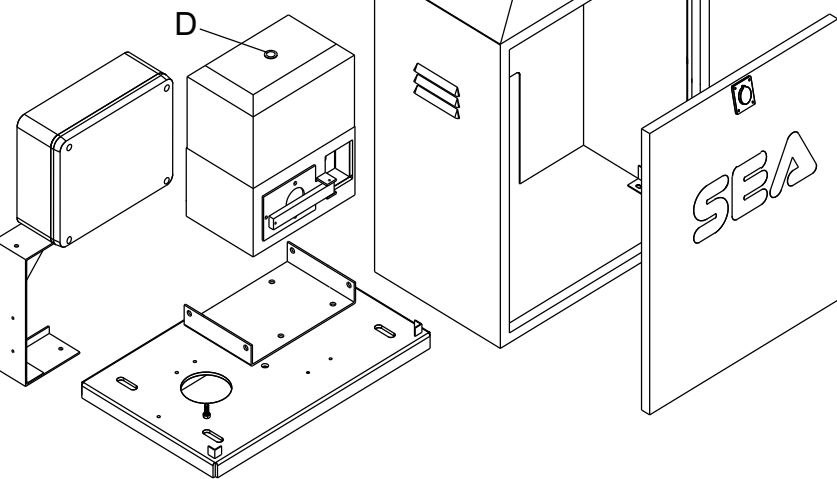
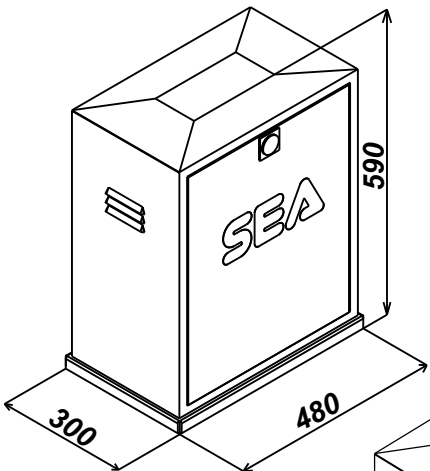
OPERADOR LEPUS BOX 1800

ISTRUCCIONES DE MONTAJE Y CONEXION

POSICIONAMIENTO



ESPACIO NECESARIO

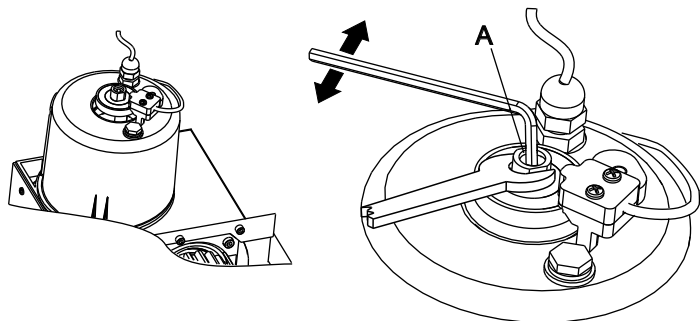


REGULACIÓN DEL EMBRAGUE

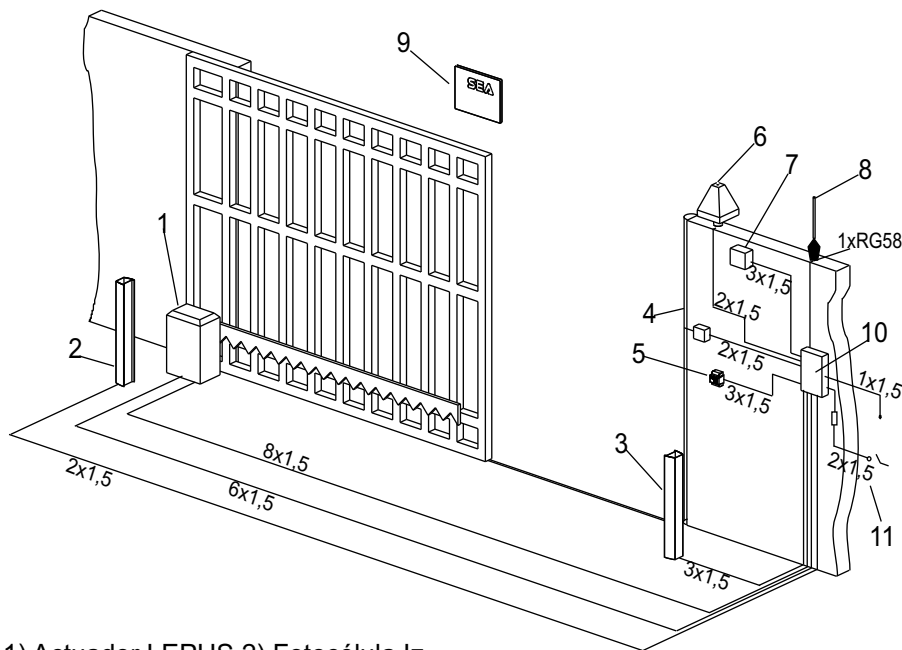
Quitar la tensión de alimentación.

Para regular el embrague obrar como sigue:

- Obrar sobre el tornillo "A" en la siguiente manera:
- Sentido retrógrado = menor sensibilidad del embrague y mayor fuerza de empuje
- Sentido directo = mayor sensibilidad del embrague y menor fuerza de empuje.



CONEXIONES ELECTRICAS DE LA INSTALACIÓN



- 1) Actuador LEPUS
- 2) Fotocélula Iz
- 3) Fotocélula De
- 4) Borde de protección neumático
- 5) Teclado de llave
- 6) Relampagueador
- 7) Receptor
- 8) Antena
- 9) Cartel de advertencia
- 10) Tarjeta de comando
- 11) Diferencial 16A - 30mA

DATOS TÉCNICOS

Tensión de alimentación	115 Vac (±5%) 50/60 Hz
Potencia	400W
Corriente absorbida	3,5 A
Velocidad de rotación del motor	1550 rpm
Relación de reducción	1/30
Temperatura ambiente	-20°C +55°C
Intervención de la termoprotección	130°C
Cantidad de aceite	1,75 L.
Grado de protección	IP44
Velocidad (piñón Z16)	10,5 m/min
Velocidad (piñón Z20)	12 m/min
Peso Max cancela	1800 Kg
Embrague mecánico	
Tope inductivo o mecánico	

SISTEMA DE DESBLOQUEO

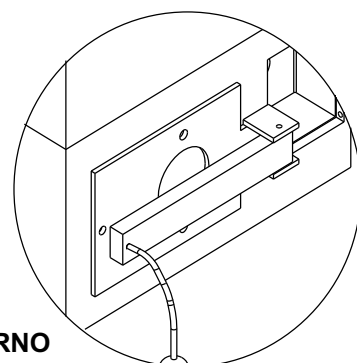
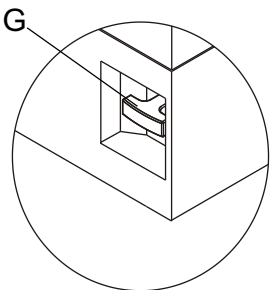
Para desbloquear operar como lo siguiente:

- Empuñar la manilla de desbloqueo (G) y tirar hacia el externo venciendo la resistencia del muelle interno
- Girar la manilla de 90° hacia la derecha o la izquierda y soltarla y replegarla a 90°

Para rebloquear operar como lo siguiente:

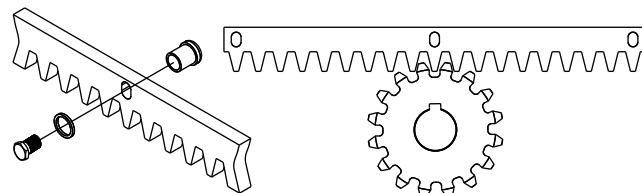
- Empuñar la manilla y girarla de 90° hacia la derecha o la izquierda
- Empujarla hacia el interno hasta el tope
- Mover manualmente la hoja hasta que se readentren los engranajes después que el sistema para la utilización automática es restablecida

DESBLOQUEO EXTERNO

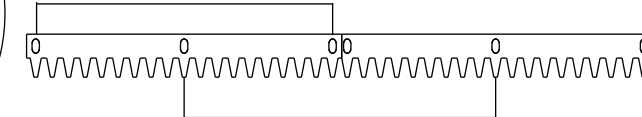


BLOQUEA
DESBLOQUEA

MONTAJE DE LA CREMALLERE



ALINEACIÓN DE LA CREMALLERE



ANÁLISI DE LOS RIEGOS

Los puntos indicados por las flechas so da considerarse potencialmente peligrosos, por eso el installador debe efectuar una cuidadosa análisis de los riesgos a fin de prevenir peligros de aplastamiento, convoyamiento, cizallamiento, ganchamiento, captura, garantizando así una instalación segura que no origine daños a personas, cosas, animales (ref. Legislaciones vigentes en el país de instalación)

