



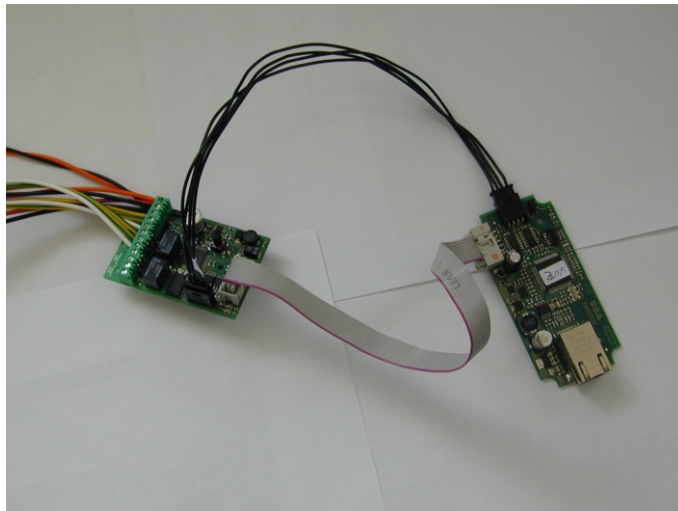
SEA®

Sistemi Elettronici
di Apertura Porte e Cancelli
International registered trademark n. 804888

CE

Español

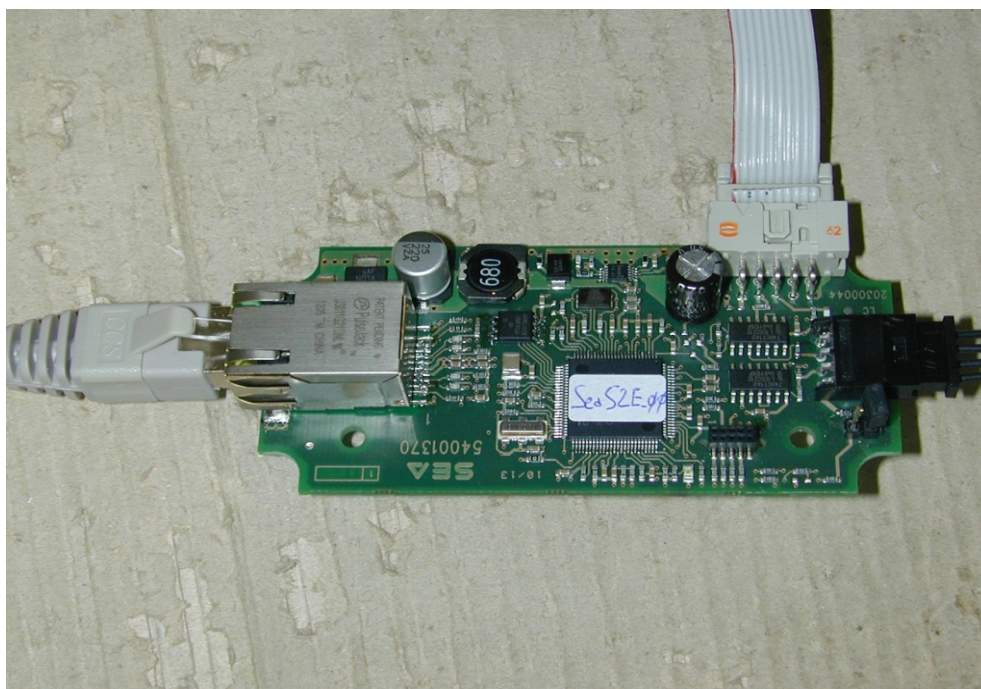
TARJETA SEA S2E



CONECTAR UN S2E A UNA RED

La tarjeta S2E está programada con modalidad DHCP activa: el servidor DHCP de la red a que está conectada asigna la dirección IP.

Conectar el convertidor S2E a la red a través de un cable "patch cord", Fig.2, y sucesivamente alimentarla; cuando el LED inicia a relampaguear la tarjeta ha conseguido una dirección de red válida.



BUSCAR S2E EN LA RED A TRAVÉS DE SP40

SP40 puede efectuar una búsqueda de aparatos conectados a la red local. Clicando el interruptor "Conecta S2E" se abre una ventana que permite encaminar la búsqueda seleccionando "Búsqueda aparatos" y luego "Inicia búsqueda."

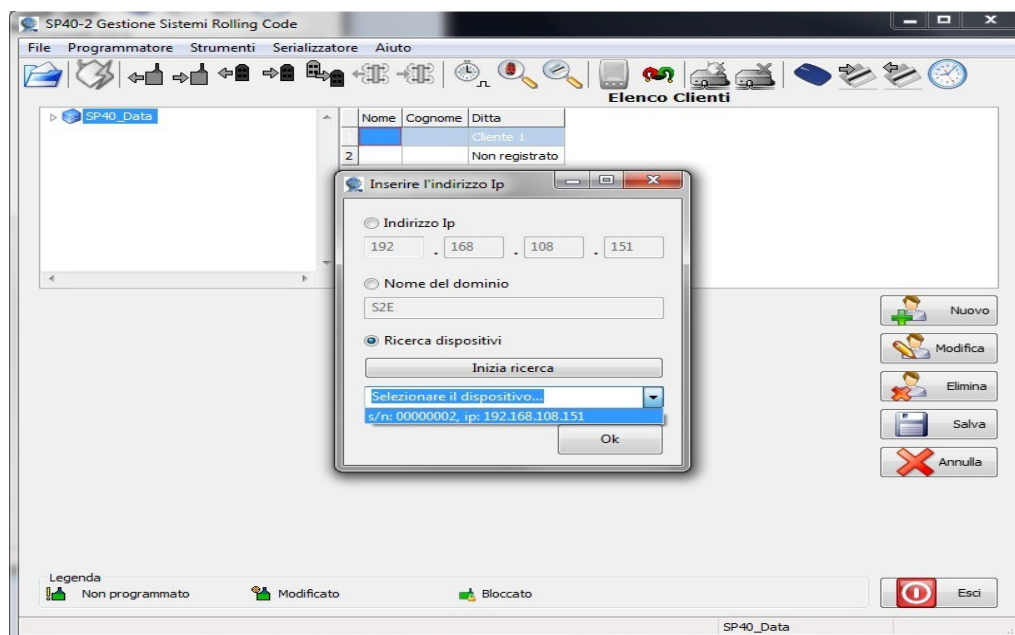
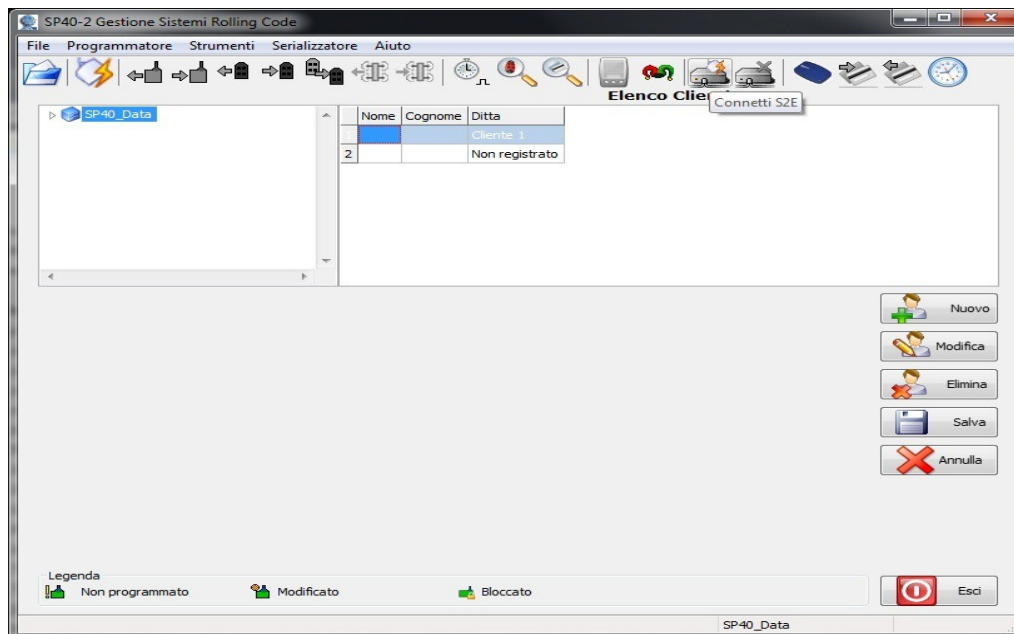
Terminada la búsqueda, todos los dispositivos S2E encontrados serán listados en el menú desplegable, Fig.4.

Seleccionando a uno de ellos y clicando OK se conecta a aquel aparato específico.

A la conexión siguiente será propuesta la dirección IP del último dispositivo S2E conectado.

El instrumento de búsqueda podría no dar resultados positivos si en el ordenador están presentes varias conexiones de red; en ese caso podría ser necesario inhabilitar temporalmente las conexiones de red, dejando activa solamente aquella utilizada para la búsqueda.

En el caso de configuraciones de red complejas (ordenador con varias interfaces de red) conexiones VPN, o en caso de varios S2E aconseja asignar una dirección IP fija al convertidor.



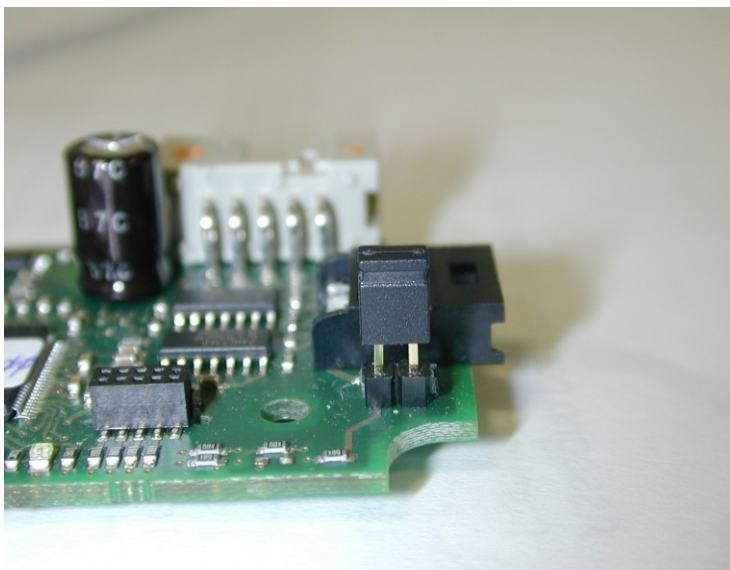
IMPOSTAZIONI DE FÁBRICA

El Jumper "J1" sirve para restablecer las impostazioni de fábrica del convertidor.

El restablecimiento puede ser útil para reconducir la tarjeta en modalidad DHCP, en caso de que haya problemas de enlace o no se conozca la dirección IP fijo programado en el convertidor.

Para restablecer es necesario apagar la tarjeta, insertar el jumper, Fig.5, y reiniciar la tarjeta.

Esperar el apagamiento del led rojo, interrumpir el alimentación y remover el jumper.



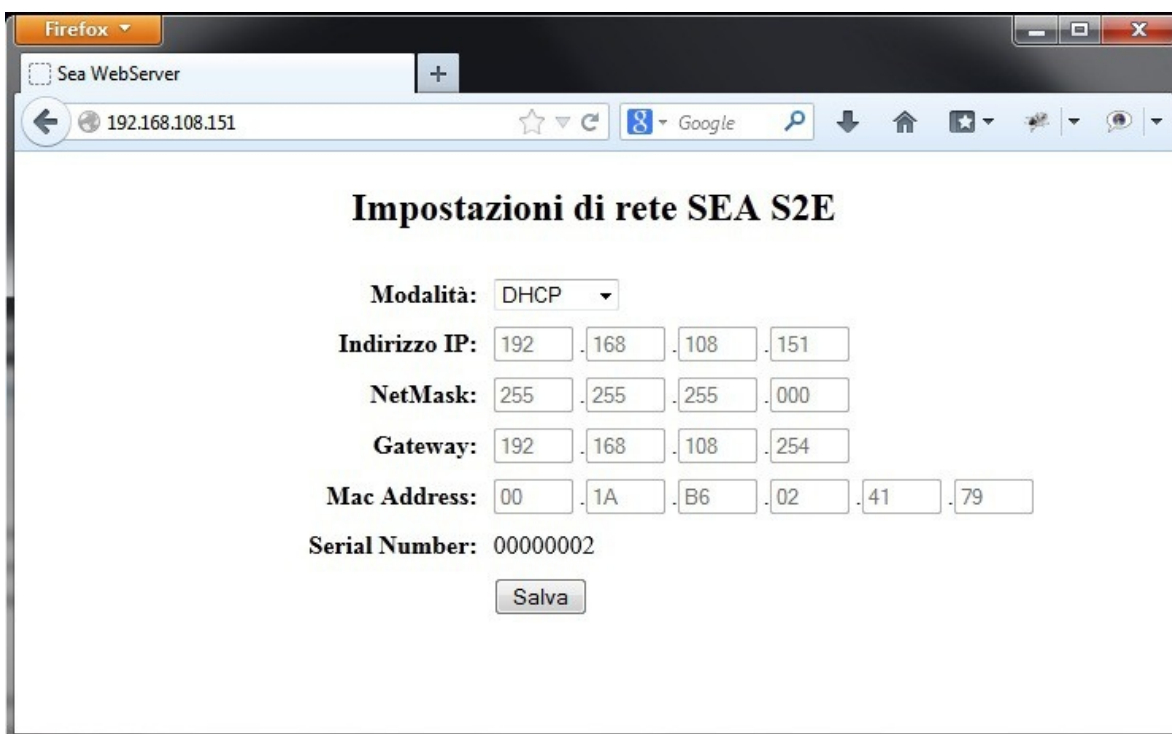
WEB SERVIDOR TARJETA SEA S2E

El convertidor S2E está equipado con un pequeño web servidor al interior.

Para acceder al convertidor S2E abrir un browser y digitar la dirección IP del convertidor en la barra de las direcciones.

Al cargar la pagina web del convertidor serán disponibles:

- elector modalidad IP que permite seleccionar IP fijo o automático por DHCP
- Dirección IP que visualiza o programa la dirección IP del convertidor
- Netmask que visualiza o programa la máscara de sub-red
- Gateway que visualiza o programa la dirección IP del gateway de la red
- MacAddress que visualiza la dirección física (MAC) de la ficha S2E
- Serial Number que visualiza el número serial único del convertidor
- pulsante "Salva" que hace permanentes las modificaciones aportadas



Firefox

Sea WebServer

192.168.108.151

Impostazioni di rete SEA S2E

Modalità:

Indirizzo IP:

NetMask:

Gateway:

Mac Address:

Serial Number: 00000002



SEA[®]
Sistemi Elettronici
di Apertura Porte e Cancelli
International registered trademark n. 804888



SEA S.p.A.
Zona industriale 64020 S.ATTO Teramo - (ITALY)
Tel. +39 0861 588341 r.a. Fax +39 0861 588344

www.seateam.com

seacom@seateam.com