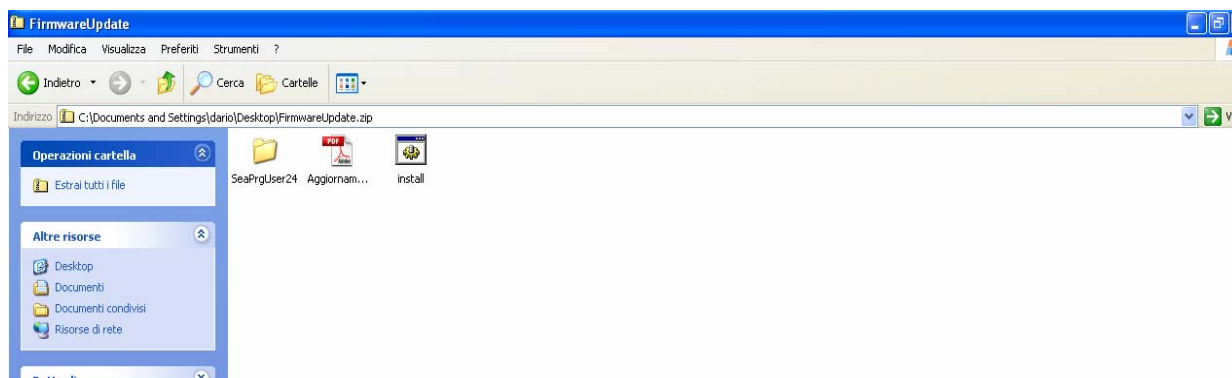
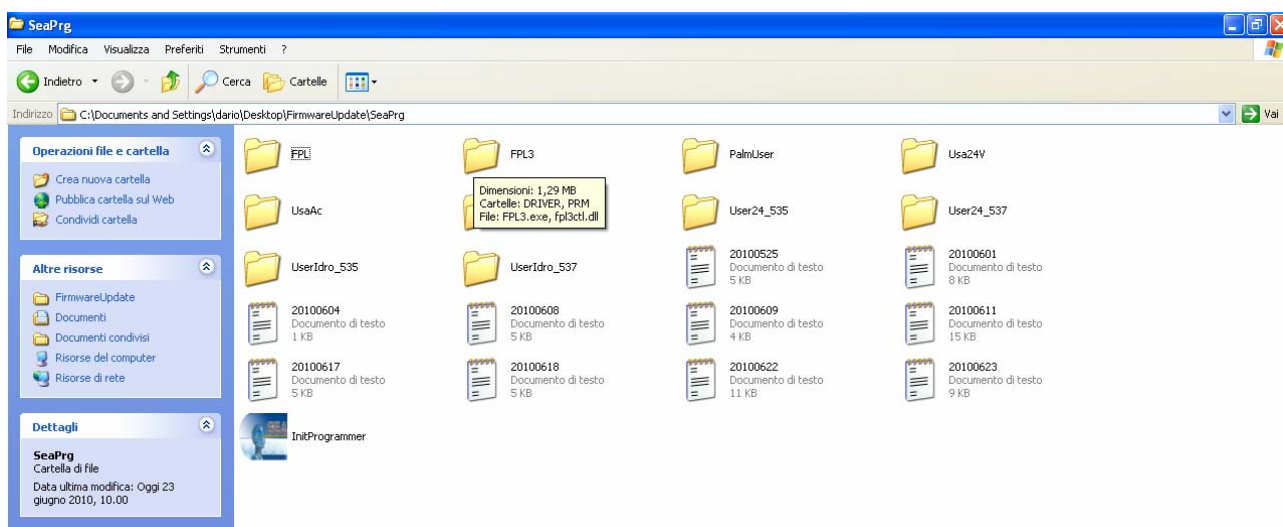


Procedimiento por puesta al día software centrales USER y programador JOLLY por programador PALM

- 1) Es necesario ejecutar a los programas como usuario con privilegios de administrador del PC, de otro modo no es posible modificar algunos archivos de configuración;
- 2) El cliente tiene que tener a disposición el software Firmware Update que estará disponible en el CD de instalación o en el sitio www.seateam.com
- 3) Al interior de la carpeta habrá un expediente denominado install.bat, una carpeta denominada SeaPrgUser24 y un PDF continente estas instrucciones.



- 4) Al interior de la carpeta SeaPrgUser24 habrá el programa ejecutable InitProgrammer y todas las carpetas continentales las puestas al día software de las centrales.



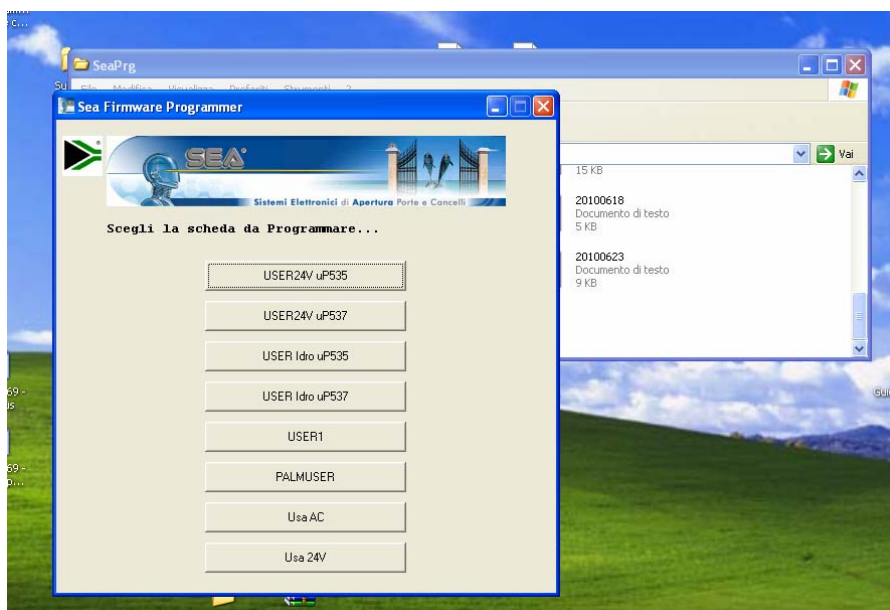
5) El procedimiento para instalar el firmware update sólo debe ser ejecutado a la primera instalación del Firmware Update, y es la siguiente:

- Conectar al programador OPEN
- Encender al programador
- Abrir la carpeta firmware update
- Hacer doble clic sobre el expediente Install y esperar el fin de las operaciones

6) El procedimiento para poner al día el firmware del aparato es la partidaria:

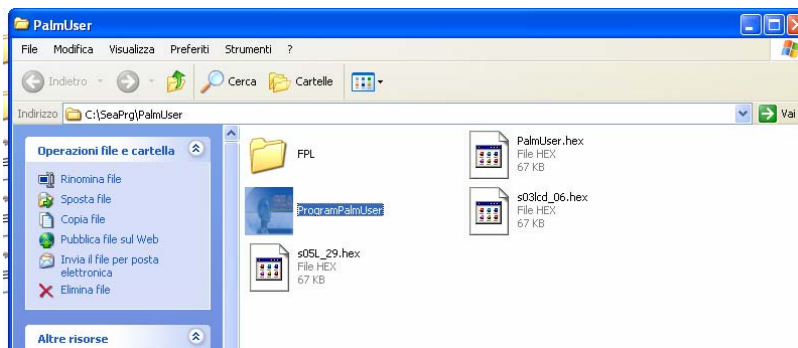
Nota: Por el central USER2, es necesario que la misma sea alimentada

- Abrir la carpeta SEAPRG
- Hacer doble clic sobre el expediente InitProgrammer
- Comparecerá la siguiente panorámica:

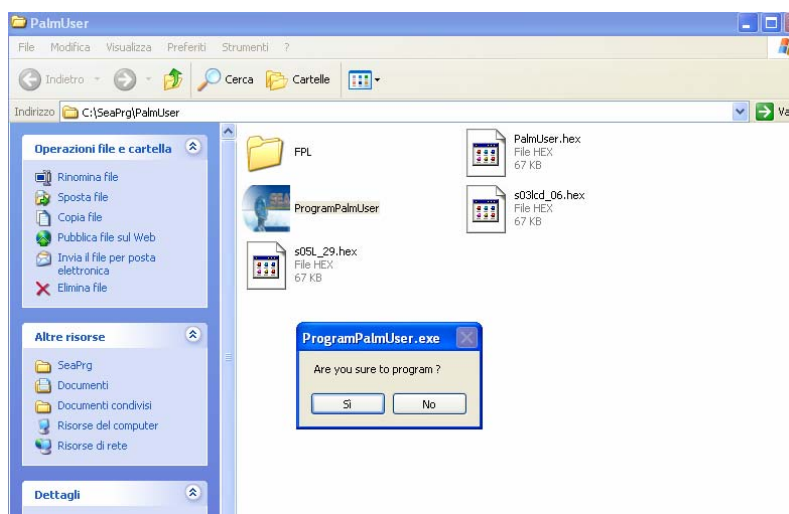


- A este punto hace falta picar sobre el tipo de ficha que poner al día, observando cuidadosamente la etiqueta adhesivo indicante el tipo de microprocesador y esperar el reconocimiento del programador, en el caso el mismo no sea notado, apagar y reavivar al programador y repetir la operación del punto 6. Si tuviera que persistir el no funcionamiento, averiguar si el programador es conectado y reconocido sobre una especificación lleva COM.

- Comparecerá la siguiente ventana:



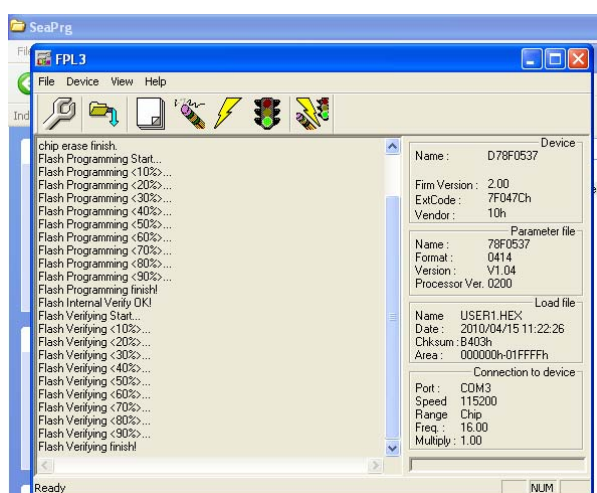
- Doble clic sobre el fichero con extensión “.exe”
- Será solicitado si estáis seguros o menos que encaminar la programación, por la siguiente ventana:



- Insertar el conector (macho) a 10 PIN del Programador OPEN al aparato de programar como enseñado en figura, con el conector lateral siempre a vuestra izquierda:



- Picarle sobre él "sí" y esperar el fin del procedimiento.
- El procedimiento estará completo cuando hayáis conseguido la siguiente imagen y cuando en la última línea de programación aparece le escrita "Flash verifying finish":



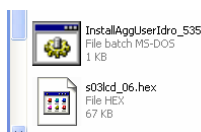
En el caso de que la programación no tuvo éxito controlar los pasajes anteriores o averiguar que la versión firmware del procesor sea compatible con aquella del microprocesor a actualizar.

Nota: en caso de que no se consiguiese efectuar la programación con el Jolly repetir los pasos anteriores y programar nuevamente el Open manteniendo alimentado el Jolly a través de una central User 1 24V, User 2 24V o User Hidro.

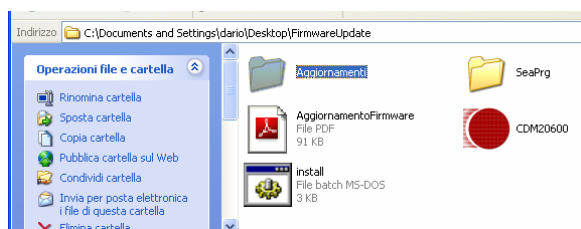
Puesta al día por expediente descargado por el sitio www.seateam.com

Nota: Esta operación sólo debe ser ejecutada si en vuestro firmware update son presentes softwares con extensión.hex con puesta al día inferior a aquel a bajar del sitio web.

1. Sobre el sitio serán puestos los expedientes, uno con extensión.hex y el otro con extensión. batch, como



Estos expedientes deben ser copiados en la carpeta puestas al día, al sitio de aquellos existentes.



2. A este punto hace falta acceder a los recursos del ordenador en C: y remover la carpeta SeaPrg.
3. La carpeta SeaPrg borrado será recreado automáticamente reenviando el expediente install.batch, presente en la carpeta Firmware Update.
4. A este punto la puesta al día es completada.

Nota: es caso de que no esté registrado para acceder a las procedimientos indicadas es necesario registrarse al sitio www.seateam.com cumpliendo las procedimientos indicadas en la primera pagina del sitio.