



SEA S.r.l.  
DIREZIONE E STABILIMENTO:  
Zona industriale 64020 S.ATTO Teramo - (ITALY)  
Tel. 0861 588341 r.a. Fax 0861 588344



<http://www.seateam.com>

e-mail: [seacom@seateam.com](mailto:seacom@seateam.com) (Uff. Comm.le)

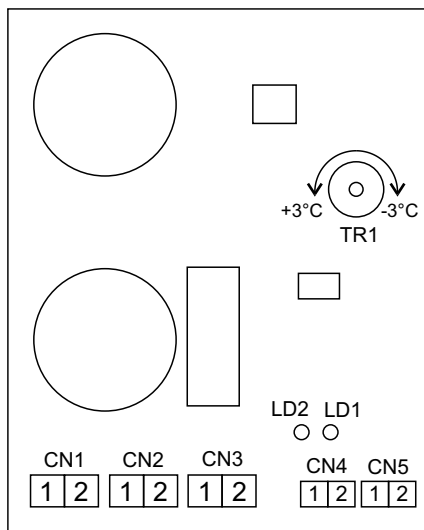
[seatec@seateam.com](mailto:seatec@seateam.com) (Uff. Tecnico)



■■■■ **Español** ■■■■

# CALENTADOR PARA ACTUADORES OLEODINÁMICOS

(cod. 23105012)

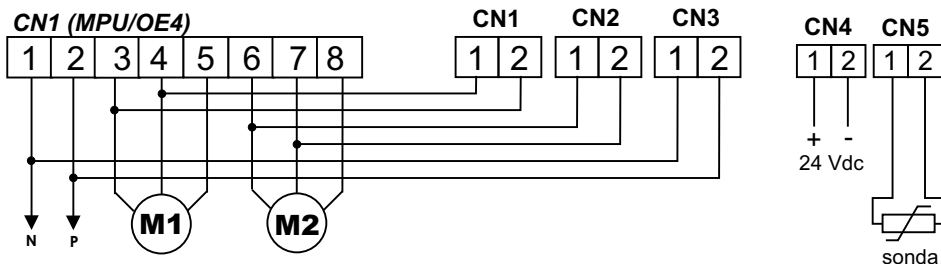


CN1	Conector motor 1
CN2	Conector motor 2
CN3	Conector alimentación motores 220Vac
CN4	Conector alimentación lógica 24Vdc
CN5	Conector sonda
TR1	Trimmer temperatura de activación
LD1	Led activación circuito calentador
LD2	Led alimentación lógica

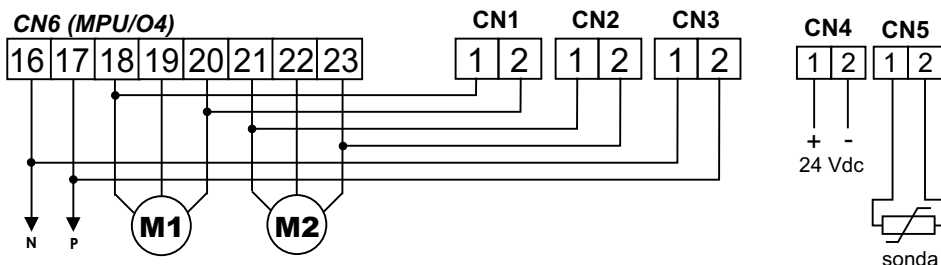
La sonda tiene que ser instalada lo más acerca posible al cuerpo de uno de los dos motores, de este manera será posible relevar la temperatura del mismo.

**Cuidado!** Seguir escrupulosamente las conexiones del calentador en los diferentes equipos electrónicos descritas debajo.

## Conexión con equipo electrónico MPU/OE4 (23023005)



## Conexión con equipo electrónico MPU/O4 (23022005)





SEA S.r.l.  
DIREZIONE E STABILIMENTO:  
Zona industriale 64020 S.ATTO Teramo - (ITALY)  
Tel. 0861 588341 r.a. Fax 0861 588344



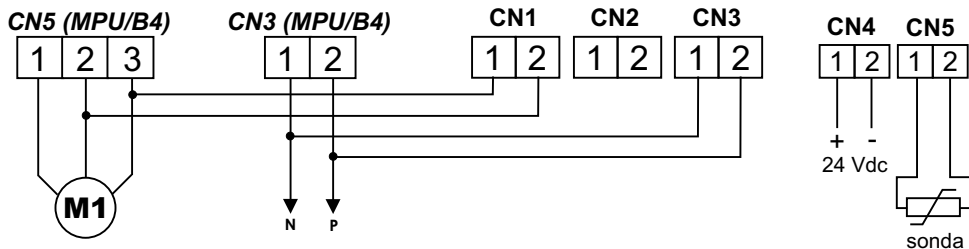
<http://www.seateam.com>

e-mail: [seacom@seateam.com](mailto:seacom@seateam.com) (Uff. Comm.le)

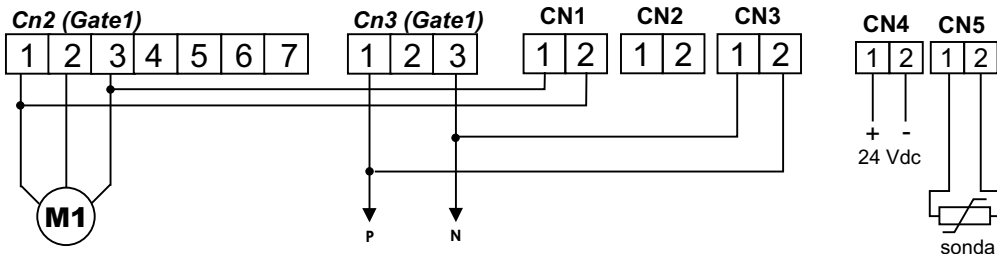
[seatec@seateam.com](mailto:seatec@seateam.com) (Uff. Tecnico)



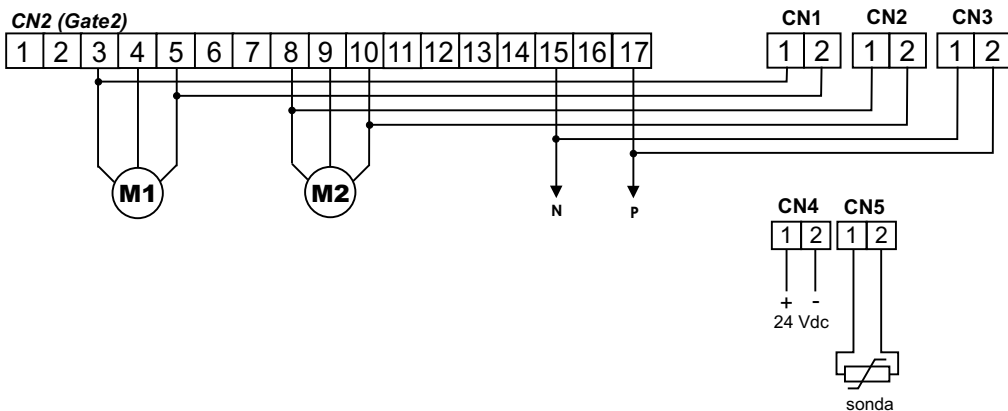
### Conexión con equipo electrónico MPU/B4 (23010005)



### Conexión con tarjeta electrónica GATE1



### Conexión con tarjeta electrónica GATE2



## ADVERTENCIA

La instalación eléctrica y la lógica de funcionamiento deben estar de acuerdo con la normativa vigente. Prever en cada caso un interruptor diferencial puesto al inicio de la instalación eléctrica de la automatización de 16A y umbral de intervención de 0,030A. Tener separados los cables de potencia (motor, alimentaciones etc.) de los de mando (pulsadores, fotocélulas, receptores radio etc.). Para evitar interferencias es preferible prever y utilizar al menos dos vainas separadas.

## REPUESTOS

Los pedidos de repuestos tienen que ser enviados a:

**SEA S.r.l. Zona Ind.le S.Atto, 64020 Teramo Italia**

## DESTINACIÓN DE USO

El equipo electrónico 23105012 ha sido proyectado para ser utilizado exclusivamente como calentador para motorreductores oleodinámicos para cancelas.

## SEGURIDAD Y COMPATIBILIDAD DEL AMBIENTE

Es importante no dispersar en el ambiente los materiales de embalaje del producto y/o los circuitos.

## ALMACENAMIENTO

TEMPERATURAS DE ALMACENAMIENTO			
$T_{min}$	$T_{Max}$	Humedad <sub>min</sub>	Humedad <sub>Max</sub>
- 40°C	+ 85°C	5% <i>no condensable</i>	90% <i>no condensable</i>

El manejo del producto tiene que ser efectuado con medios idóneos.

## PUESTA FUERA DE SERVICIO Y MANUTENCION

La desinstalación y/o puesta fuera de servicio y/o manutención de la maniobra electrónica 23105012 tiene que ser efectuada solo y exclusivamente por personal autorizado y experto.

## LIMITE DE GARANTIA

La garantía del módulo de la maniobra electrónica 23105012 es de 24 meses de la fecha estampada sobre el producto. Este último será reconocido en garantía si no presenta daños debidos al uso impropio o a cualquiera modificación o adulteración. La garantía es válida solo para el comprador original.

## N.B. EL FABRICANTE NO PUEDE SER CONSIDERADO RESPONSABLE POR EVENTUALES DAÑOS ACARREADOS POR USO IMPROPIO, ERRONEO E IRRAZONABLE.

*La SEA se reserva el derecho de aportar modificaciones o variaciones que fueran oportunas a sus productos y/o al presente manual sin obligación alguna de aviso previo.*